

Cuidados Paliativos

Vías de Administración de Fármacos



Cuidados Paliativos

Prioridades a la hora de escoger una vía:

- Que permita autonomía al enfermo
 - Fácil utilización
- Lo menos agresiva posible
- Pocos efectos secundarios

Cuidados Paliativos

Las vías de administración prioritarias son:

- Vía Oral
- Vía Subcutánea
- Vía Transdérmica
- Vía Transmucosa oral
- Vía Rectal
- Vía Sublingual
- Vía Endovenosa
- Vía Intramuscular

Cuidados Paliativos

Vía oral

En CP será siempre la vía de elección prioritaria.

Ventajas:

- Se controlan la mayoría de síntomas
- Es la menos dolorosa
- La que da mayor autonomía al paciente

No utilizar en caso de:

- Náuseas y vómitos
- Disfagia
- Intolerancia a fármacos
- Debilidad extrema
- Inconsciencia y coma

Cuidados Paliativos

Vía Sublingual:

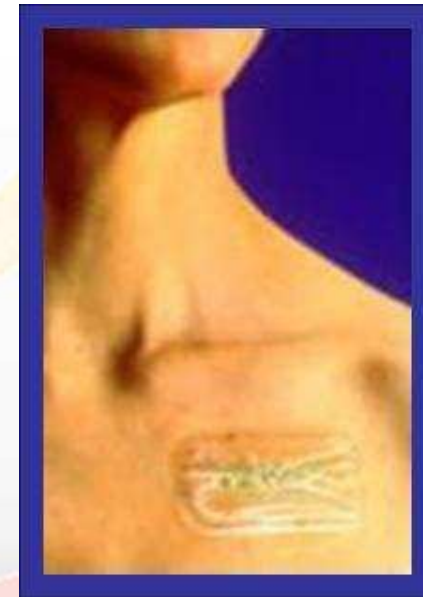
- Alternativa de la vía oral para la medicación que se encuentre comercializada en esta presentación.
- Permite la incorporación directa al torrente circulatorio.
- Se evita el tránsito por el tracto gastrointestinal inferior y el sistema portal.

Cuidados Paliativos

•Vía Transdérmica

Ventajas:

- Comodidad, no es invasiva.
- Fácil manejo, buena aceptación.
- Larga duración de acción (niveles estables).
- Disminución efectos secundarios digestivos



Cuidados Paliativos

Inconvenientes:

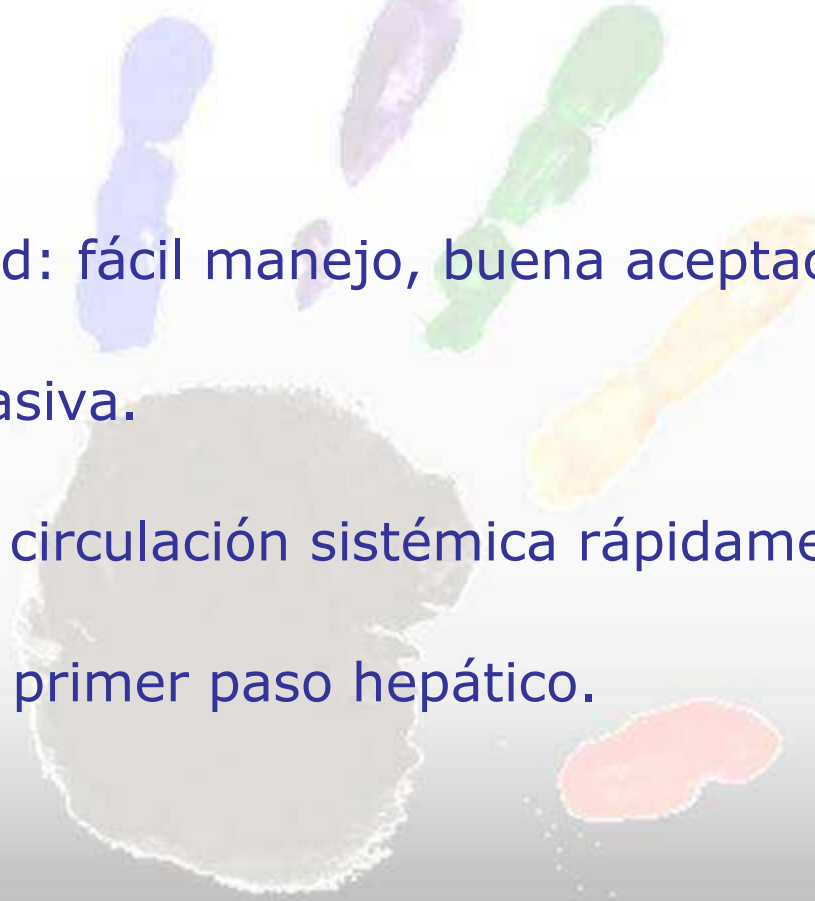
- Tiempo de latencia relativamente largo.
- Dificultad en la titulación de la dosis.
- Aumento de la absorción con el T^a .
- Lentitud de reversión de efectos secundarios.

Cuidados Paliativos

Vía Transmucosa Oral

Ventajas:

- Comodidad: fácil manejo, buena aceptación.
- No es invasiva.
- Llega a la circulación sistémica rápidamente.
- Elimina el primer paso hepático.



Cuidados Paliativos

Vía Transmucosa Oral:

Inconvenientes:

- La velocidad de disolución determina la velocidad de paso a través de la mucosa.
- La permeabilidad a los medicamentos: máxima a nivel sublingual y bucal, mínima a nivel de encías y lengua.
- Variación del pH de la boca.

Cuidados Paliativos

Vía Rectal

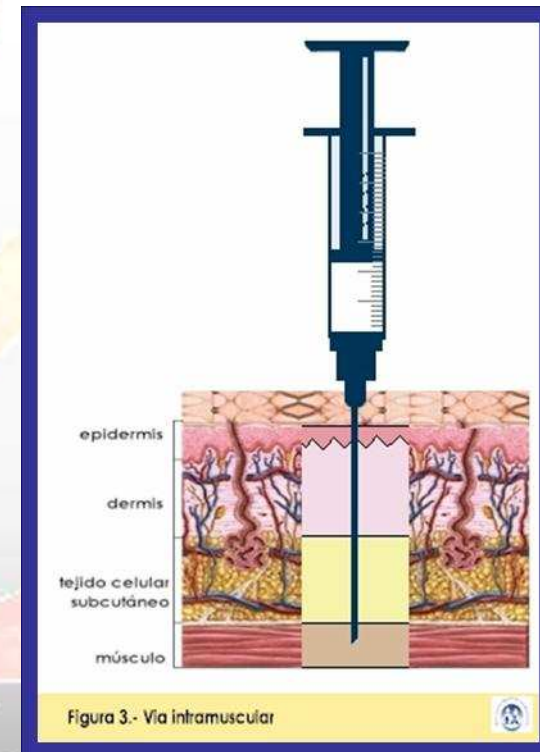
Utilización:

- Anulación de la vía oral.
- No se desea administración parenteral.
- Obstrucción gastrointestinal.
- Estados agónicos

Cuidados Paliativos

Vía Intramuscular:

- Muy poco utilizada en Cuidados Paliativos.
- Absorción similar a la vía subcutánea.
- Resulta muy dolorosa.



Cuidados Paliativos

Vía Subcutánea:

