



Región de Murcia
Consejería de Sanidad.

MAPA AGRESIONES SMS. 2016



Plan de Prevención de las Agresiones a los Profesionales de la Sanidad de la Región de Murcia



**MAPA DE RIESGOS DE AGRESIONES EN PERSONAL
DEL SERVICIO MURCIANO DE SALUD
AÑO 2016**

**COMITÉ DE SEGURIDAD Y SALUD
08 /03/2017**





ÍNDICE

1.- INTRODUCCIÓN.

2.- ANÁLISIS GENERAL DE LAS AGRESIONES DECLARADAS.

2.1.- Agresiones comunicadas en 2016.

- 2.1.1.- Agresiones Validadas.
- 2.1.2.- Agresiones No Validadas.

2.2.- Comparativa trimestral de Agresiones Validadas 2015 - 2016

2.3.- Evolución desde 2009 a 2016.

2.4.- Distribución según el Nivel Asistencial y por Gerencias o Centros.

- 2.4.1.- En Atención Especializada.
- 2.4.2.- En Atención Primaria.

2.5.- Distribución por sexo.

- 2.5.1.- Sexo del profesional agredido según tipo de asistencia.
- 2.5.2.- Sexo del agresor según tipo de asistencia.
- 2.5.3.- Gráfico Nacionalidad del agresor según tipo de asistencia.

2.6.- Distribución por edad.

- 2.6.1.- Rango de edad de los agresores.
- 2.6.2.- Agredidos por categoría profesional según rango de edad de los agresores.

3.- DISTRIBUCIÓN DE AGRESIONES POR CENTROS.

3.1.- Centros hospitalarios, CAD y Centros de Salud Mental.

3.2.- Centros de Atención Primaria.

- 3.2.1.- Centros de Salud.
- 3.2.2.- Consultorios.
- 3.2.3.- Servicios de Urgencia de Atención Primaria.
- 3.2.4.- Servicios de Emergencias del 061.

4.- DISTRIBUCIÓN DE AGRESIONES POR CATEGORÍA PROFESIONAL.

5.- DISTRIBUCIÓN SEGÚN FORMA DE MATERIALIZARSE LA AGRESIÓN.



6.- OTROS DATOS SOBRE AGRESIONES

6.1.- Lugar de la agresión.

6.2.- Contenido o pretensión de las agresiones.

6.3.- Medidas preventivas propuestas por los afectados.

7.- ANÁLISIS ESTADÍSTICO DE LAS AGRESIONES.

7.1- Agresiones en relación al número de trabajadores.

7.2- Análisis de las agresiones en Atención Especializada según Área sanitaria y número de trabajadores.

7.3- Análisis de las agresiones en Atención Primaria según Área sanitaria y número de trabajadores.

7.4- Análisis de las agresiones en Gerencia 061 y SGSM según número de trabajadores.

7.5- Análisis de las agresiones según Área sanitaria y número de tarjetas sanitarias.

8.- CONCLUSIONES



1. INTRODUCCIÓN.

La relación entre profesionales sanitarios y pacientes se encuentra en un proceso de ostensible cambio desde mediados del siglo XX. De forma paralela al importante relevo de paradigma en sanidad, del paternalismo más infantilizador al modelo de autonomía del paciente, la compleja relación profesional-paciente se ha visto especialmente sacudida por el incremento de la agresividad como agente gravemente distorsionador. En este sentido, conviene recordar que el camino avanzado en materia de derechos del paciente, lleva aparejados de forma indisoluble los conceptos de deberes del paciente, así como de derechos y deberes de los profesionales.

La importancia de las agresiones a profesionales sanitarios no responde únicamente al impacto que genera sobre el individuo, si no también al impacto global en términos de coste, eficiencia y efectividad de los sistemas de salud. La prestación de servicios puede deteriorarse, afectando a la calidad de la asistencia dispensada, así como reduciendo los servicios disponibles para la población si condiciona el abandono de las profesiones a las que afecta.

Las agresiones en el entorno sanitario no son problemas individuales ni aislados, sino un problema estructural y estratégico que tiene sus raíces en factores sociales, económicos, organizacionales y culturales. Por ello, debe promoverse un enfoque integrado y participativo que ataque el problema en su raíz y que implique a todas las partes interesadas.

Para que la estrategia sea eficaz, el abordaje debe ser global: por una parte, las administraciones públicas y los responsables de las organizaciones sanitarias deben llevar a cabo medidas a todos los niveles: normativas, organizativas, de seguridad (administrativas, implantadas en el centro sanitario y en la atención domiciliaria), formativas e informativas. Y además, tales medidas deben dirigirse tanto a los profesionales como a los usuarios del Servicio Murciano de Salud.



Para que este enfoque integral y participativo tenga éxito, es necesaria además la implicación y colaboración de todos los agentes que interactúan en este ámbito: administraciones públicas, responsables de organizaciones sanitarias, Servicios de Prevención de riesgos laborales, Organizaciones Sindicales, Colegios Profesionales, Universidades, Fundaciones, Cuerpos y Fuerzas de la Seguridad del Estado, Ministerio Fiscal, así como los propios profesionales y usuarios del Servicio Murciano de Salud.

Los conceptos de “incidente” y “agresión” no son excluyentes. “Incidente” se refiere al suceso, “episodio violento” o “situación conflictiva” que ocurre cuando existen factores que lo desencadenan, mientras que “agresión” hace referencia al/ a los profesionales que se han visto involucrados en el incidente. Los dos son aspectos importantes, el primero hace referencia a las causas que han originado el episodio violento, y el segundo más humano, está referido a las personas que se ven afectadas por el mismo.

Desde otra perspectiva, los “episodios de violencia” por parte de terceros sobre un trabajador, (Violencia Tipo II en la Clasificación de la Violencia en el Trabajo elaborada por la California Division of Occupational Health Safety [Cal/Osha], que después adoptó la OIT) se consideran como un “accidente”/“incidente” laboral. Por este motivo, estos incidentes deben enmarcarse en el contexto general de riesgos laborales y accidentes laborales, y en el particular de Violencia en el Ámbito Laboral, que incluye la violencia de terceros pero no es la única posible.

En numerosas ocasiones, los “incidentes” o “agresiones” que se notifican son verbales de carácter leve, y no se constatan daños físicos o psíquicos en el trabajador que ha sufrido la agresión, ni dan lugar a baja laboral. En este sentido, hay que tener en cuenta que el artículo 115 del Real Decreto Legislativo 1/1994, de 20 de Junio, por el que se aprobó el texto refundido de la Ley General de la Seguridad Social, define el accidente de trabajo como “toda lesión corporal que el trabajador sufra con ocasión o por consecuencia del trabajo que ejecute por cuenta ajena”. Por consiguiente, de no existir lesión física o psíquica del profesional, no debería declararse como “accidente laboral”.



La investigación de los sucesos no se centra tan sólo en las propias agresiones a profesionales sino en los incidentes en los que se producen tales agresiones, por lo que desde el punto de vista de los Servicios de Prevención de Riesgos la variable a analizar es el “incidente”, no la “agresión”. La consideración de ambos conceptos debería entrar a formar parte de los datos relevantes que todos los Servicios de Salud e incluso los registros de Colegios Profesionales o Sindicatos deberían contemplar.

La investigación de los incidentes es más amplia, ya que se tienen en cuenta, además de las figuras de agredidos y agresores, el contexto y momento en que se producen, las causas que interaccionan en cada caso, etc.

Todos los incidentes deberían ser investigados e integrarse en el sistema de registro de notificaciones, aunque no constituyan un accidente laboral por no existir lesión.

En muchos casos resultará de utilidad, para esclarecer los hechos y el origen de los conflictos, la revisión e investigación de las reclamaciones presentadas por los usuarios del Servicio Murciano de Salud y su posible relación con las denuncias de agresiones a profesionales del Sistema.

Para la elaboración de un mapa de riesgo de agresiones, se tendrá en cuenta la magnitud del riesgo de agresión de las evaluaciones de riesgos realizadas en los centros de trabajo, los incidentes y las agresiones por categoría profesional y sexo. De esta forma se podrán establecer “puntos críticos”.

De especial importancia es la identificación de estos “puntos críticos” o puntos de mayor incidencia de agresiones, entendiendo que pueden ser tanto los entornos especialmente conflictivos, como los “agresores reincidentes”, o los propios profesionales “agredidos” reiteradamente.

Las investigaciones de las agresiones son muy importantes de cara a poder tomar las consiguientes medidas que sean efectivas para la prevención de estos episodios. La investigación incluye la entrevista y valoración del personal agredido y, en ocasiones,



también del agresor, con el fin de establecer las causas de la agresión y, en consecuencia, ejecutar las oportunas acciones de formación orientadas tanto a profesionales como a usuarios.

Partiendo de la base de que las agresiones nunca tienen justificación, algunas pueden tener una motivación que escape a la percepción del profesional agredido o que directamente estén relacionadas con su propio comportamiento ante el usuario, o con problemas organizativos. Esto exigiría, en determinados casos, contar con la versión del propio agresor para intentar conocer qué hay detrás de ese comportamiento agresivo. Esta valoración se va a llevar a cabo siempre cuando exista un proceso judicial o un procedimiento administrativo sancionador pero no en el resto de los casos en los que la agresión no tiene la entidad suficiente para ser calificada como ilícito penal o administrativo, lo que no implica que no deba intentar atajarse el problema que lo ha provocado. Por eso, se plantea la mediación como una posible alternativa ante algunos de estos conflictos, cuando reúnan unas características determinadas.

Las agresiones a terceros deben considerarse y analizarse en un contexto de Violencia en el ámbito laboral, cuando menos, pero, además sería más correcto situarlas en el marco de la Prevención de Riesgos Laborales, como ya ha establecido la Jurisprudencia, por lo que convendría recabar información sobre accidentes laborales para conocer la dimensión del problema, en cuanto a incidencia, colectivos afectados, puntos más conflictivos, repercusiones laborales, etc. La doctrina de sentencias judiciales del Tribunal Supremo establece claramente que la violencia externa que sufren los trabajadores con motivo de su actuación laboral implica un riesgo laboral y, en consecuencia, la responsabilidad del empresario en la prevención de la violencia física ejercida contra sus trabajadores en el lugar de trabajo. (Criterio Técnico Nº 87/2011 de la Dirección General de la Inspección de Trabajo y Seguridad Social. Sentencias del Tribunal Supremo de 20 Septiembre de 2007 y de 25 de Junio de 2008).

Una parte de las agresiones son provocadas por pacientes psiquiátricos, de forma no intencionada.



El tratamiento de los incidentes relacionados con este tipo de pacientes psiquiátricos resulta complejo, toda vez que no siempre se pueden identificar, ya que en muchas ocasiones esta identificación sólo puede realizarse en caso de encontrarse ingresado el paciente en un hospital psiquiátrico, en servicios de psiquiatría de hospitales, o si están recibiendo asistencia en centros de salud mental. Si el paciente está siendo atendido por otros motivos (de origen no psiquiátrico), no siempre se dispone de información acerca de la posible patología psiquiátrica.

El presente informe, es un estudio epidemiológico retrospectivo, longitudinal, analítico observacional y con estudio de prevalencia y probabilidad, en el que se detallan las agresiones validadas por los profesionales del Servicio Murciano de Salud durante el año 2016, se analizan estadísticamente las características o variables más significativas de las mismas, se realiza una comparación retrospectiva con las agresiones habidas en años anteriores en el mismo periodo de tiempo.



2.- ANÁLISIS GENERAL DE LAS AGRESIONES VALIDADAS DECLARADAS.

2.1.- Agresiones comunicadas en 2016.

Nº AGRESIONES EN 2016

2.1.1.- Agresiones Validadas.

Nº Agresiones validadas	221
Nº Profesionales agredidos*	279
Nº Profesionales agredidos mujeres*	200
Nº Profesionales agredidos hombres*	79
Nº Agresiones físicas	25
Nº de Profesionales agredidos físicamente	34
Nº Agresiones Atención Primaria	125
Nº Agresiones Atención Especializada	96
Nº Agresiones Servicios Centrales	0
Nº Agresiones con aviso al 112	41
Nº Agresiones con baja	5
Nº de Profesionales que acuden a la Mutua de Accidentes de trabajo cursando baja	6
Nº de Profesionales que cursan baja por enf. común	0
Nº de Profesionales que solicitan asesoramiento jurídico	42
Nº de Profesionales que interponen denuncia ante Cuerpos y Fuerzas de Seguridad del Estado ó Juzgado	44
Nº de Profesionales que solicitan otro tipo de asesoramiento	165

* Incluye los datos registrados bajo los epígrafes de “Profesionales sujetos pasivos” agredidos.



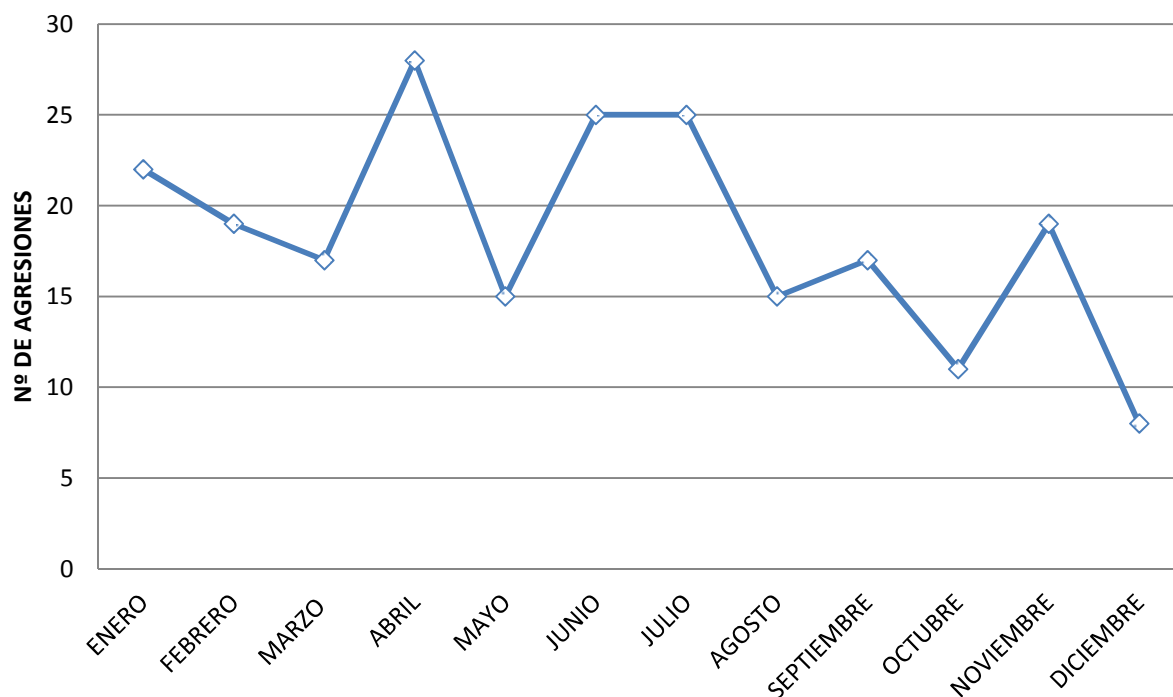
2.1.2.- Agresiones No Validadas.

Nº Agresiones no validadas	107
Nº Agresiones Atención Primaria	31
Nº Agresiones Atención Especializada	70
Nº Agresiones Sub. Gral. Salud Mental	6

2.2.- Comparativa trimestral de Agresiones Validadas 2015 – 2016

TRIMESTRE	2015	2016
PRIMER TRIMESTRE	54	58
SEGUNDO TRIMESTRE	56	68
TERCER TRIMESTRE	43	57
CUARTO TRIMESTRE	48	38

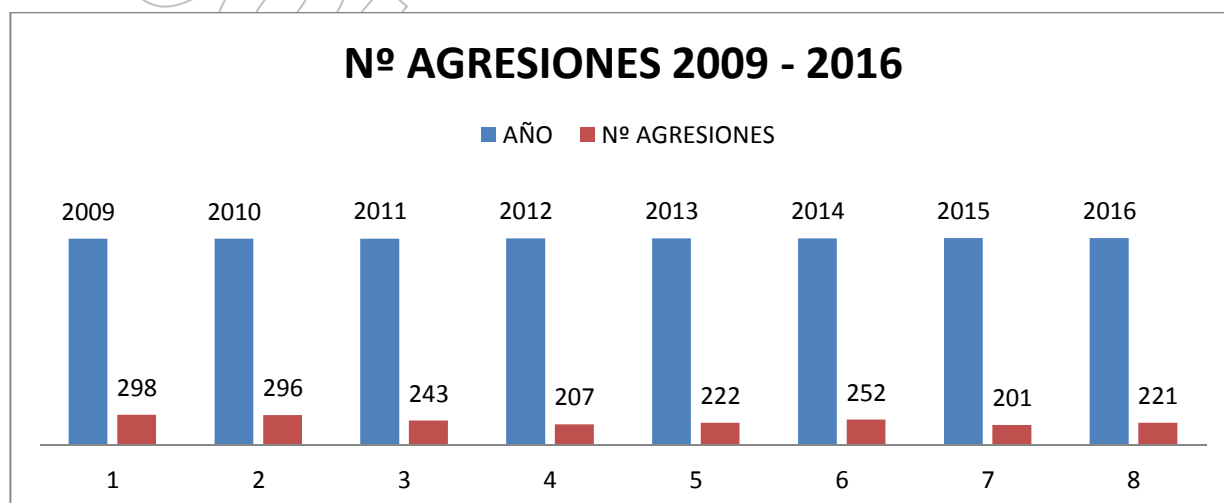
EVOLUCIÓN MENSUAL Nº AGRESIONES 2016



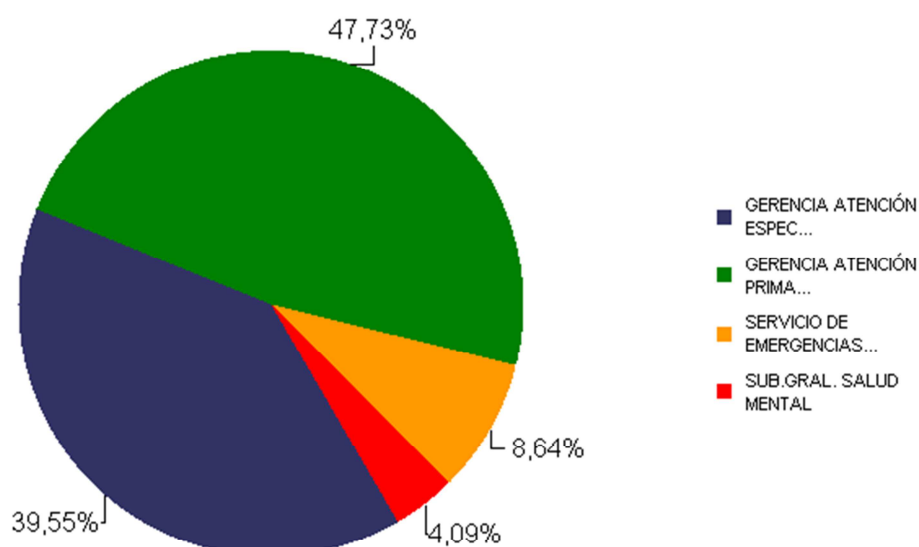


2.3.- Evolución desde 2009 a 2016.

EVOLUCIÓN AGRESIONES 2009 - 2016	Nº Agresiones Validadas							
	2009	2010	2011	2012	2013	2014	2015	2016
GERENCIA ATENCIÓN ESPECIALIZADA	110	132	84	76	97	94	80	87
GERENCIA ATENCIÓN PRIMARIA	136	125	130	111	106	139	105	106
SERVICIO DE EMERGENCIAS DEL 061	28	22	20	15	17	13	10	19
DIRECCIÓN Y SERVICIOS GENERALES							1	
SUB.GRAL. SALUD MENTAL	24	17	8	5	2	6	5	9
Total	298	296	242	207	222	252	201	221



PORCENTAJE AÑO 2016





TASA DE INCIDENCIA INTERANUAL

ATENCIÓN ESPECIALIZADA

AÑO	Nº AGRESIONES	TASA
2006	59	
2007	94	1,59
2008	95	1,01
2009	110	1,15
2010	132	1,20
2011	83	0,62
2012	75	0,90
2013	80	1,06
2014	100	1,25
2015	85	0,85
2016	96	1,12

ATENCIÓN PRIMARIA

AÑO	Nº AGRESIONES	TASA
2006	90	
2007	118	1,31
2008	135	1,14
2009	164	1,20
2010	149	0,92
2011	146	0,98
2012	126	0,86
2013	121	0,96
2014	151	1,24
2015	115	0,76
2016	125	1,08

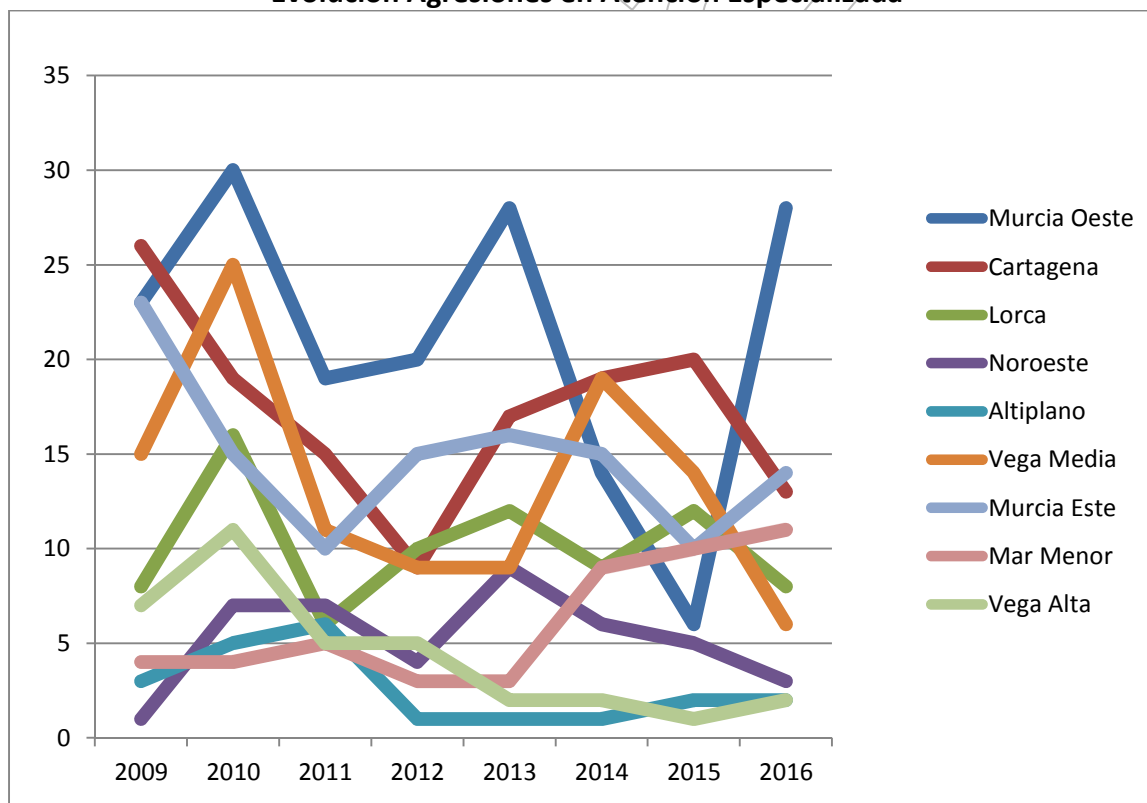


2.4.- Distribución según el Nivel Asistencial, por Gerencias o Centros.

2.4.1.- En Atención Especializada.

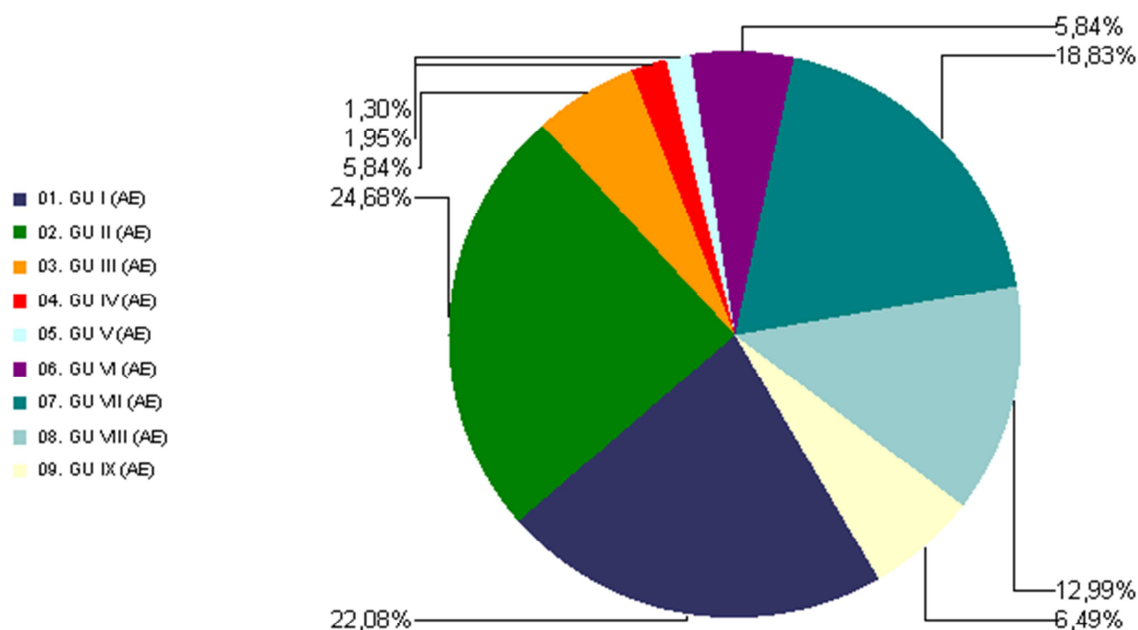
GERENCIAS ATENCIÓN ESPECIALIZADA		Nº Agresiones Validadas								Total
		2009	2010	2011	2012	2013	2014	2015	2016	
GU I	MURCIA OESTE	23	30	19	20	28	14	6	28	168
GU II	CARTAGENA	26	19	15	9	17	19	20	13	138
GU III	LORCA	8	16	6	10	12	9	12	8	81
GU IV	NOROESTE	1	7	7	4	9	6	5	3	42
GU V	ALTIPLANO	3	5	6	1	1	1	2	2	21
GU VI	VEGA MEDIA SEGURA	15	25	11	9	9	19	14	6	108
GU VII	MURCIA ESTE	23	15	10	15	16	15	10	14	118
GU VIII	MAR MENOR	4	4	5	3	3	9	10	11	49
GU IX	VEGA ALTA SEGURA	7	11	5	5	2	2	1	2	35
Total		110	132	84	76	97	94	80	87	760

Evolución Agresiones en Atención Especializada





Porcentajes 2016 por Gerencias en Atención Especializada

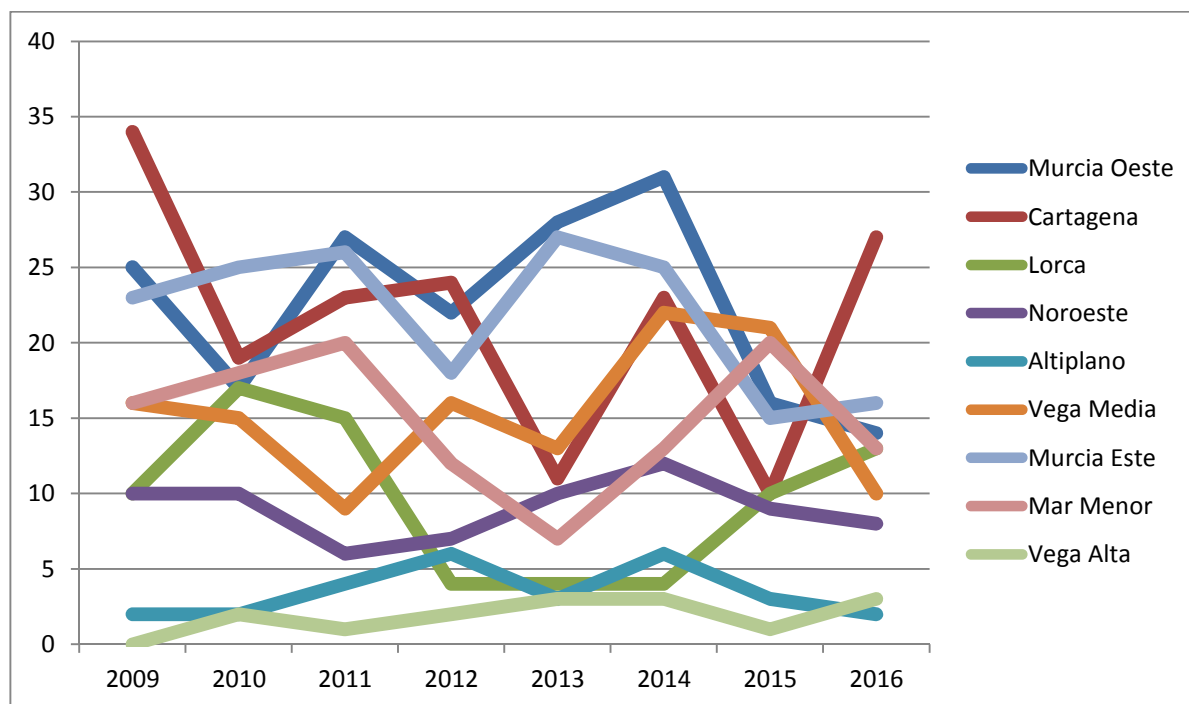


2.4.2.- En Atención Primaria.

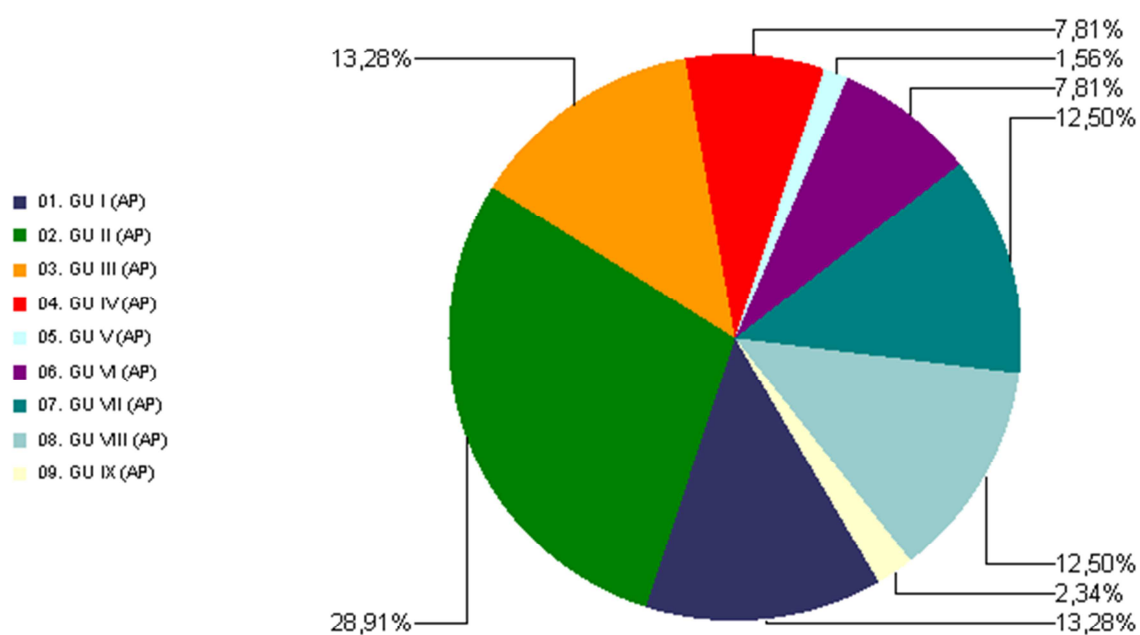
GERENCIAS ATENCIÓN PRIMARIA		Nº Agresiones Validadas								Total
		2009	2010	2011	2012	2013	2014	2015	2016	
GU I	MURCIA OESTE	25	17	27	22	28	31	16	14	180
GU II	CARTAGENA	34	19	23	24	11	23	10	27	171
GU III	LORCA	10	17	15	4	4	4	10	13	77
GU IV	NOROESTE	10	10	6	7	10	12	9	8	72
GU V	ALTIPLANO	2	2	4	6	3	6	3	2	28
GU VI	VEGA MEDIA SEGURA	16	15	9	16	13	22	21	10	122
GU VII	MURCIA ESTE	23	25	25	18	27	25	15	16	174
GU VIII	MAR MENOR	16	18	20	12	7	13	20	13	119
GU IX	VEGA ALTA SEGURA		2	1	2	3	3	1	3	15
Total		136	125	131	111	105	139	105	106	959



Evolución Agresiones en Atención Primaria



Porcentajes 2016 por Gerencias en Atención Primaria





2.4.3.- En Gerencia 061.

GERENCIA DEL 061	Nº Agresiones Validadas								Total
	2009	2010	2011	2012	2013	2014	2015	2016	
	28	22	20	15	17	13	10	19	144

2.4.4.- En Subdirección General de Salud Mental y Asistencia Psiquiátrica.

SUB. GRAL. SALUD MENTAL	Nº Agresiones Validadas								Total
	2009	2010	2011	2012	2013	2014	2015	2016	
	24	17	8	5	2	6	5	9	76

2.4.5.- Otros

DIRECCIÓN Y SERVICIOS GENERALES	Nº Agresiones Validadas								Total
	2009	2010	2011	2012	2013	2014	2015	2016	
							1		1



2.5.- Distribución por sexo (agredido y agresor)

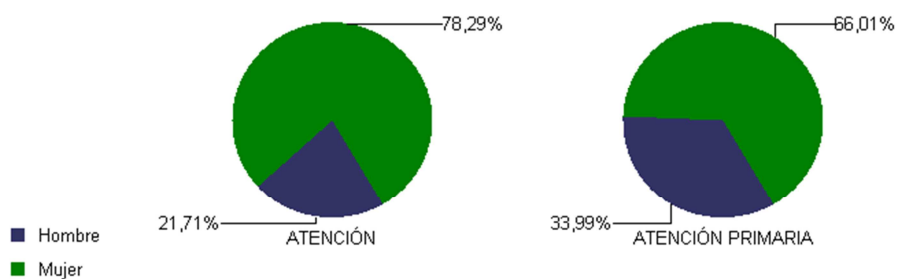
2.5.1.- Sexo del profesional agredido según tipo de asistencia.

SEXO PROFESIONAL AGREDIDO	Nº Profesionales Agredidos							
	ATENCIÓN ESPECIALIZADA							
	2009	2010	2011	2012	2013	2014	2015	2016
Hombre	48	42	28	17	33	35	23	27
Mujer	118	118	80	79	86	82	80	99
Total	166	160	108	96	119	117	103	126

SEXO PROFESIONAL AGREDIDO	ATENCIÓN PRIMARIA							
	2009	2010	2011	2012	2013	2014	2015	2016
	2009	2010	2011	2012	2013	2014	2015	2016
Hombre	77	57	62	57	52	66	31	52
Mujer	121	112	114	92	89	115	92	101
Total	198	169	176	149	141	181	123	153

SEXO DE LOS PROFESIONALES AGREDIDOS DE 2009 A 2016		Total
Hombre		707
Mujer		1.579
Total		2.286

SEXO AGREDIDOS 2016





MAPA AGRESIONES SMS. 2016



Región de Murcia
Consejería de Sanidad.

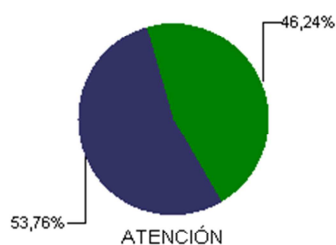
2.5.2.- Sexo del agresor según tipo de asistencia.

SEXO DEL AGRESOR	Nº Agresores							
	ATENCIÓN ESPECIALIZADA							
	2009	2010	2011	2012	2013	2014	2015	2016
Hombre	39	85	46	42	56	56	45	50
Mujer	40	59	39	40	42	47	44	43
Total	79	144	85	82	98	103	89	93

SEXO DEL AGRESOR	ATENCIÓN PRIMARIA							
	2009	2010	2011	2012	2013	2014	2015	2016
	2009	2010	2011	2012	2013	2014	2015	2016
Hombre	59	86	115	82	77	98	58	87
Mujer	48	72	50	63	55	64	58	44
Total	107	158	165	145	132	162	116	131

TOTAL SEXO DEL AGRESOR DESDE 2009 A 2016		Total
Hombre		1.082
Mujer		808
Total		1.890

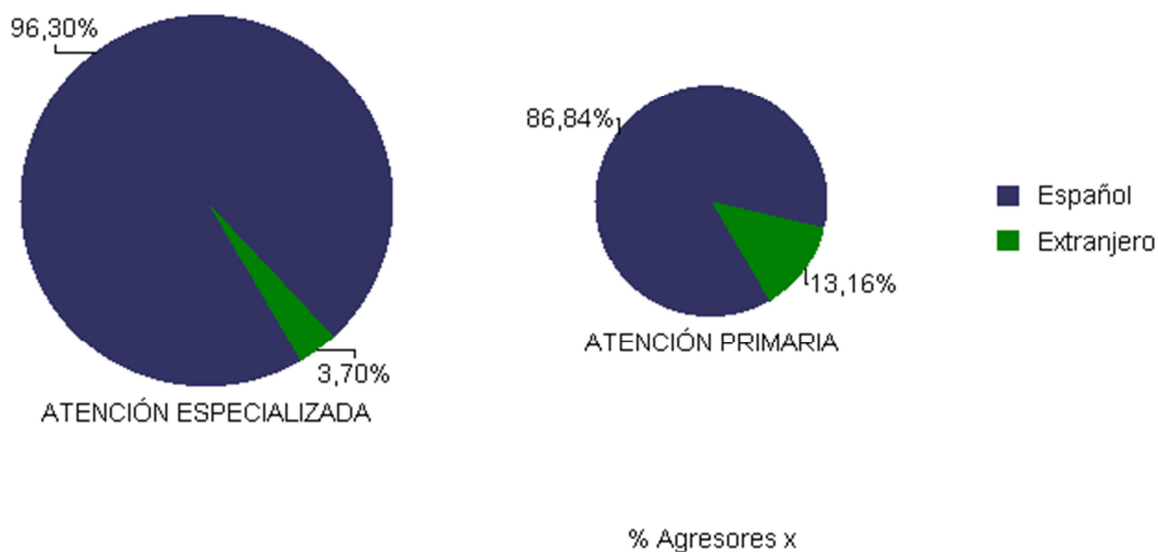
SEXO AGRESORES 2016



% Agresores x Sexo

SERVICIOS NO

2.5.3.- Gráfico Nacionalidad del agresor según tipo de asistencia.



2.6.- Distribución por rango de edad.

2.6.1.- Agresores por edad y sexo.

RANGO DE EDAD DEL AGRESOR	SEXO Y Nº AGRESORES			
	2016			Total
	Hombre	Mujer	Sin especificar	Total
Menos de 25	6	7		13
25-30	10	12		22
31-35	10	15		25
36-40	20	13		33
41-45	18	5		23
46-50	9	6		15
51-55	13	5		18
56-60	12	5		17
Más de 60	31	8		39
Sin especificar	8	11	9	28
Total	137	87	9	233



2.6.2.- Agredidos por sexo, categoría profesional / edad agresores.

CATEGORÍA PROFESIONAL DEL AGREDIDO	EDAD DEL AGRESOR	SEXO Y Nº PROFESIONALES AGREDIDOS		
		2016		Total
		Hombre	Mujer	
Desconocido	25-30	1		1
	36-40	1	1	2
	41-45	1		1
	46-50		2	2
	51-55	1		1
	56-60	1		1
Médico/a	Menos de 25	6	3	9
	25-30	3	10	13
	31-35	5	9	14
	36-40	9	5	14
	41-45	6	9	15
	46-50		5	5
	51-55	5	10	15
	56-60	4	4	8
	Más de 60	4	13	17
Asistente social	56-60		1	1
	Más de 60		1	1
Guardia de seguridad	25-30	1		1
Higienista dental	31-35		1	1
	36-40	1		1
	Más de 60		1	1
Matrona	31-35		2	2
	36-40		2	2
Enfermero/a	Menos de 25		4	4
	25-30	1	5	6
	31-35		7	7
	36-40	3	5	8
	41-45	4	6	10
	46-50	1	8	9
	51-55	1	3	4
	56-60	1	4	5
	Más de 60	3	12	15
Psicólogo Clínico	51-55		1	1
Auxiliar de enfermería	Menos de 25		2	2
	25-30		4	4
	31-35		3	3
	36-40		2	2
	41-45		3	3
	46-50		4	4
	56-60		1	1
	Más de 60		3	3



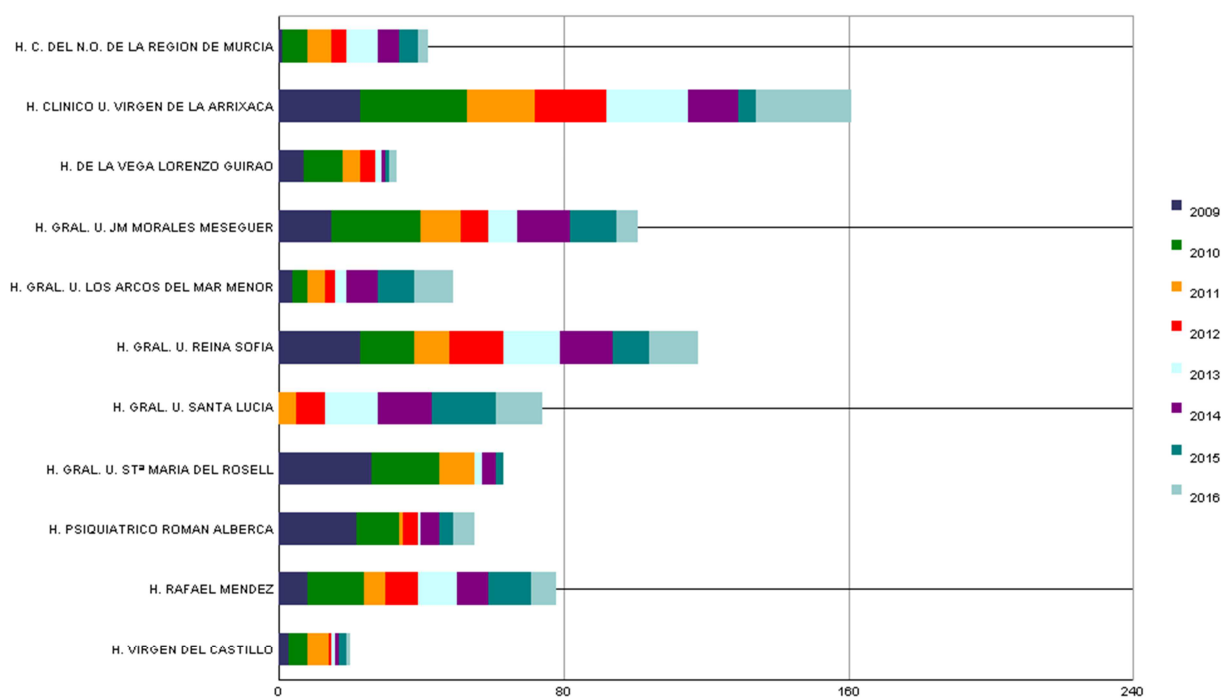
Celador/a	25-30	1	1	2
	31-35	3	2	5
	36-40		1	1
	41-45		1	1
	56-60	2		2
	Más de 60		1	1
Personal de Administración	25-30		1	1
	31-35	1	4	5
	36-40	2	5	7
	46-50	1	1	2
	51-55		1	1
	56-60		3	3
	Más de 60	1	3	4
Fisioterapeuta	Más de 60	1	1	2
Total		75	181	256



3.- DISTRIBUCIÓN DE AGRESIONES POR CENTROS.

3.1.- Centros hospitalarios, CAD y Centros de Salud Mental.

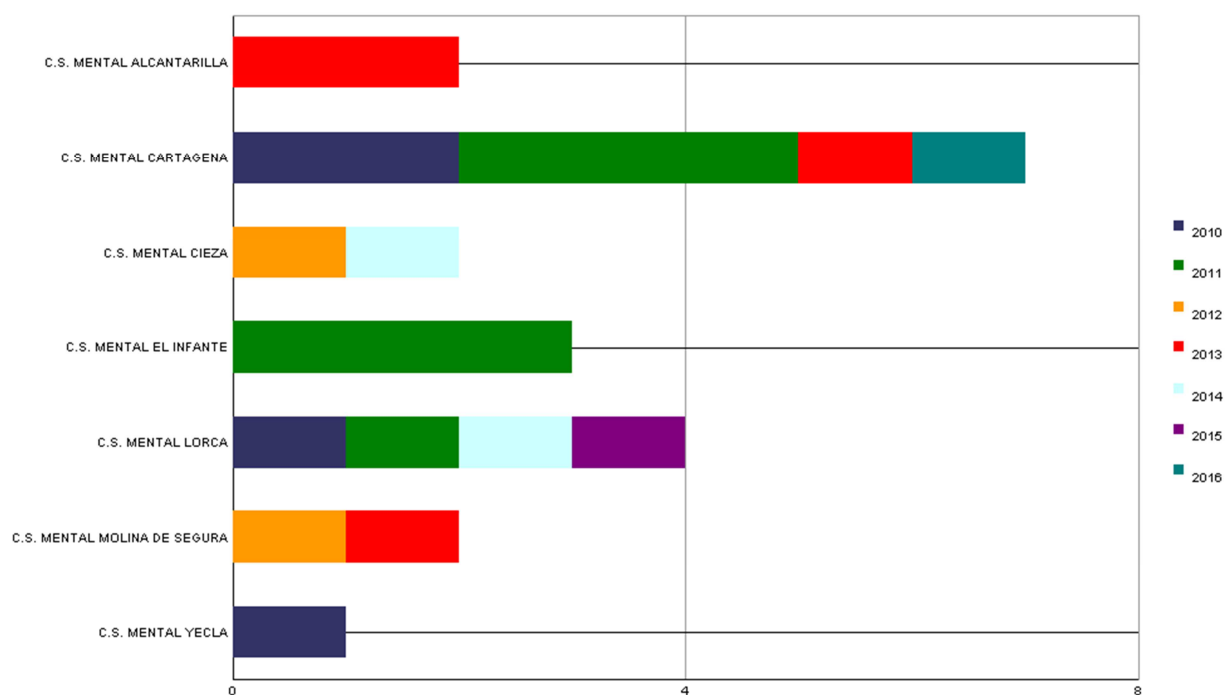
CENTROS HOSPITALARIOS	Nº Agresiones Validadas							
	2009	2010	2011	2012	2013	2014	2015	2016
H. COMARCAL DEL NOROESTE	1	7	7	4	9	6	5	3
H. CLINICO U. VIRGEN DE LA ARRIXACA	23	30	19	20	23	14	5	27
H. DE LA VEGA LORENZO GUIRAO	7	11	5	4	2	1	1	2
H. GRAL. U. JM MORALES MESEGUER	15	25	11	8	8	15	13	6
H. GRAL. U. LOS ARCOS MAR MENOR	4	4	5	3	3	9	10	11
H. GRAL. U. REINA SOFIA	23	15	10	15	16	15	10	14
H. GRAL. U. SANTA LUCIA			5	8	15	15	18	13
H. GRAL. U. STª MARIA DEL ROSELL	26	19	10		2	4	2	
H. PSIQUIATRICO ROMAN ALBERCA	22	12	1	4	1	5	4	6
H. RAFAEL MENDEZ	8	16	6	9	11	9	12	7
H. VIRGEN DEL CASTILLO	3	5	6	1	1	1	2	1
Total	132	144	85	76	91	94	82	90





CENTROS DE AYUDA AL DROGODEPENDIENTE	Nº Agresiones Validadas			
	2009	2010	2012	2016
C.A.D. MURCIA	2	1	1	2
Total	2	1	1	2

CENTROS DE SALUD MENTAL	Nº Agresiones Validadas						
	2010	2011	2012	2013	2014	2015	2016
C.S. MENTAL ALCANTARILLA				2			
C.S. MENTAL CARTAGENA	2	3		1			1
C.S. MENTAL CIEZA			1		1		
C.S. MENTAL EL INFANTE		3					
C.S. MENTAL LORCA	1	1			1	1	
C.S. MENTAL MOLINA DE SEGURA			1	1			
C.S. MENTAL YECLA	1						
Total	4	7	2	4	2	1	1





3.2.- Centros de Atención Primaria.

3.2.1.- Centros de Salud

CENTROS DE SALUD	Nº Agresiones Validadas							
	2009	2010	2011	2012	2013	2014	2015	2016
C.S. ABARAN		1			2			
C.S. AGUILAS/NORTE	1	3	3	1		1		2
C.S. AGUILAS/SUR	1	1	2	1			1	1
C.S. ALCANTARILLA	2					2	1	2
C.S. ALCANTARILLA/SANGONERA LA SECA	5	4	6	1	1	1	1	2
C.S. ALGUAZAS		2		1		2	1	1
C.S. ALHAMA	3	3	3		2	3	3	3
C.S. ARCHENA	2		2	1	3	2	1	2
C.S. BENIEL	4	2	5	1	1	1		2
C.S. BLANCA								1
C.S. BULLAS	1	3	1	3		3	1	
C.S. CALASPARRA	2	1	1	1	1	4	5	4
C.S. CARAVACA	1		1	1	2			2
C.S. CARAVACA/BARRANDA	1	1	1			1		1
C.S. CARTAGENA /CASCO ANTIGUO	9	1	1	1			1	
C.S. CARTAGENA/ESTE		2	2	1		3	2	2
C.S. CARTAGENA/ISAAC PERAL	1	1	3	2	2	4	1	
C.S. CARTAGENA/LOS BARREROS		2		1				
C.S. CARTAGENA/LOS DOLORES	2	1	3	6	1	3		6
C.S. CARTAGENA/MAR MENOR	2			2	1	3		2
C.S. CARTAGENA/OESTE	2	1	1			2		1
C.S. CARTAGENA/POZO ESTRECHO	1				1	1		
C.S. CARTAGENA/SAN ANTON	6			1			1	1
C.S. CARTAGENA/SANTA LUCIA			1		1			2
C.S. CEHEGIN	3	2		1	2	1	1	
C.S. CEUTI				1	2			1
C.S. CIEZA/ESTE		1		1	1	2	1	
C.S. CIEZA/OESTE			1	1		1		2
C.S. FORTUNA	5	4	1	2		1	1	
C.S. FUENTE ALAMO	1	5	4	1	2			1
C.S. JUMILLA	1	1		4		3	2	2
C.S. LA MANGA						1		
C.S. LA UNION	1			2				1
C.S. LAS TORRES DE COTILLAS	3	1		1				
C.S. LORCA/CENTRO			2				4	
C.S. LORCA/LA PACA		1	2					
C.S. LORCA/SAN DIEGO	2	5	1	1	2	1		1
C.S. LORCA/SAN JOSE	3	4	1	1	1		1	1
C.S. LORCA/SUTULLENA							1	5



MAPA AGRESIONES SMS. 2016



Región de Murcia
Consejería de Sanidad.

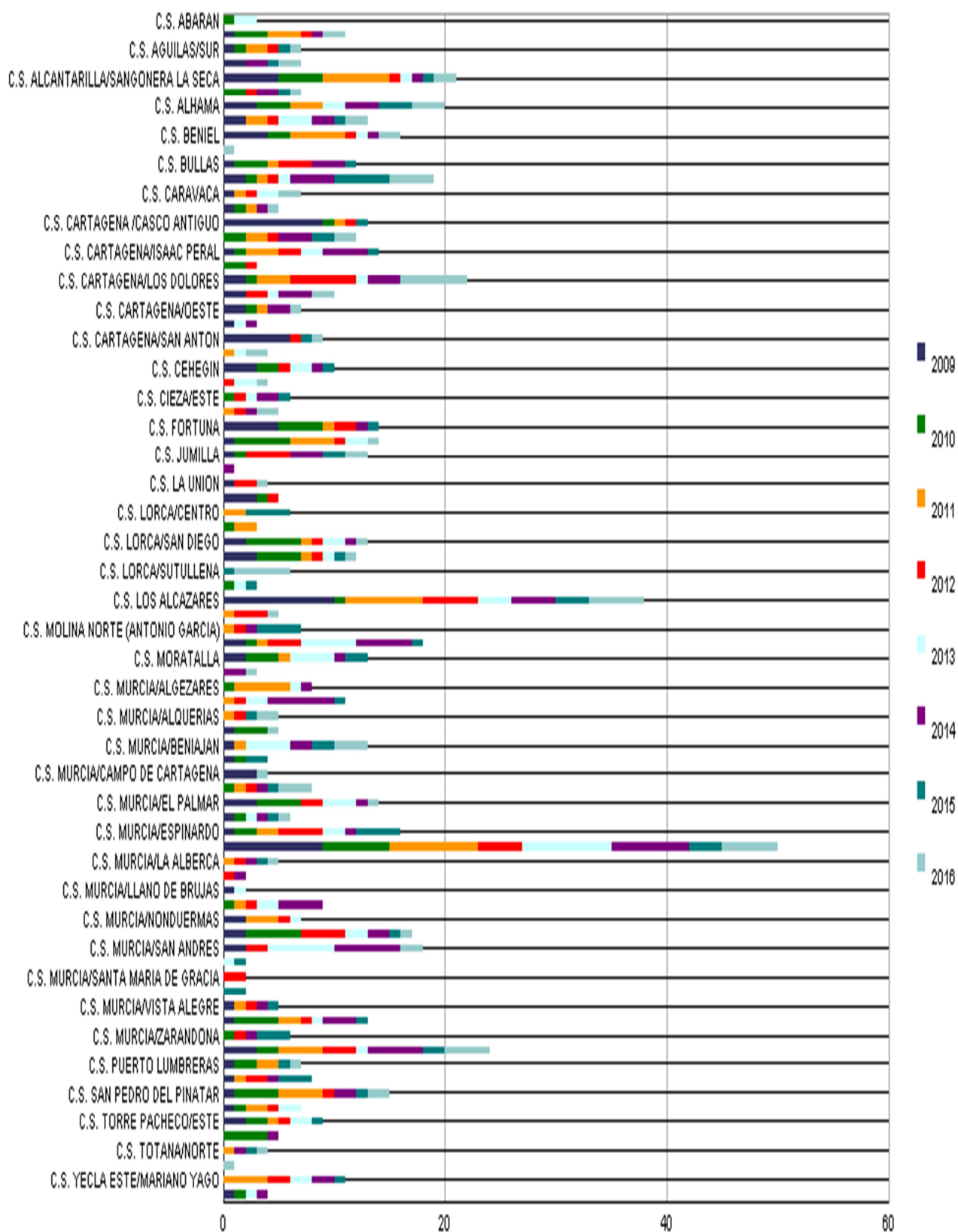
C.S. LORQUI		1			1		1	
C.S. LOS ALCAZARES	10	1	7	5	3	4	3	5
C.S. MAZARRON			1	3				1
C.S. MOLINA NORTE (ANTONIO GARCIA)			1	1		1	4	
C.S. MOLINA SUR (JESUS MARIN)	2	1	1	3	5	5	1	
C.S. MORATALLA	2	3	1		4	1	2	
C.S. MULA						2		1
C.S. MURCIA/ALGEZARES		1	5		1	1		
C.S. MURCIA/ALJUCER			1	1	2	6	1	
C.S. MURCIA/ALQUERIAS			1	1			1	2
C.S. MURCIA/BARRIO DEL CARMEN	1	3						1
C.S. MURCIA/BENIAJAN	1		1		4	2	2	3
C.S. MURCIA/CABEZO DE TORRES	1	1					2	
C.S. MURCIA/CAMPO DE CARTAGENA	3							1
C.S. MURCIA/CENTRO (SAN JUAN)		1	1	1		1	1	3
C.S. MURCIA/EL PALMAR	3	4		2	3	1		1
C.S. MURCIA/EL RANERO	1	1			1	1	1	1
C.S. MURCIA/ESPINARDO	1	2	2	4	2	1	4	
C.S. MURCIA/INFANTE	9	6	8	4	8	7	3	5
C.S. MURCIA/LA ALBERCA			1	1		1	1	1
C.S. MURCIA/LA ÑORA				1		1		
C.S. MURCIA/LLANO DE BRUJAS	1				1			
C.S. MURCIA/MONTEAGUDO		1	1	1	2	4		
C.S. MURCIA/NONDUERMAS	2		3	1	1			
C.S. MURCIA/PUENTE TOCINOS	2	5		4	2	2	1	1
C.S. MURCIA/SAN ANDRES	2			2	6	6		2
C.S. MURCIA/SANGONERA LA VERDE					1		1	
C.S. MURCIA/SANTA MARIA DE GRACIA				2				
C.S. MURCIA/SUR							2	
C.S. MURCIA/VISTA ALEGRE	1		1	1		1	1	
C.S. MURCIA/VISTABELLA	1	4	2	1	1	3	1	
C.S. MURCIA/ZARANDONA		1		1		1	3	
C.S. PUERTO DE MAZARRON	3	2	4	3	1	5	2	4
C.S. PUERTO LUMBRERAS	1	2	2				1	1
C.S. SAN JAVIER	1		1	2		1	3	
C.S. SAN PEDRO DEL PINATAR	1	4	4	1		2	1	2
C.S. SANTOMERA	1	1	2	1	2			
C.S. TORRE PACHECO/ESTE	2	2	1	1	2		1	
C.S. TORRE PACHECO/OESTE		4				1		
C.S. TOTANA/NORTE			1			1	1	1
C.S. TOTANA/SUR								1
C.S. YECLA ESTE/MARIANO YAGO			4	2	2	2	1	
C.S. YECLA OESTE/FRANCISCO PALAO	1	1			1	1		
Total	118	105	105	91	84	111	76	88



MAPA AGRESIONES SMS. 2016



Región de Murcia
Consejería de Sanidad.





3.2.2.- Consultorios

CONSULTORIOS	Nº Agresiones Validadas							
	2009	2010	2011	2012	2013	2014	2015	2016
CONS. ALJUCER	2							
CONS. ALUMBRES		2		1	1			
CONS. ARCHIVEL			1		1			
CONS. AVILESES					1			
CONS. BARQUEROS				1				
CONS. BARRIO DEL CARMEN		1					1	
CONS. BARRIO DEL PROGRESO		1	3	1			2	1
CONS. BARRIOMAR	1	1			1	1		
CONS. BENIZAR						2		
CONS. CALABARDINA						1		
CONS. CAMPOS DEL RIO			3	1				
CONS. CANTERAS		1						
CONS. CASA DEL MAR - LO PAGAN		1	1	3	1	1	2	1
CONS. CASILLAS				1		1		
CONS. CHURRA			2					
CONS. CUESTA BLANCA			1				1	
CONS. CUEVAS DEL REYLLO								1
CONS. EL ALBUJON	1						1	
CONS. EL JIMENADO		1						
CONS. EL LLANO DE MOLINA	1				1	1		
CONS. EL MIRADOR								1
CONS. EL PARETON		1						
CONS. EL PUNTAL			1	2	4	2		1
CONS. EL RAAL				1				
CONS. EL SABINAR								1
CONS. ERA ALTA		1						
CONS. GUADALUPE				1			1	
CONS. ISLA PLANA						1		
CONS. JAVALI NUEVO			1	1	1		1	
CONS. LA ALCAYNA						5	2	1
CONS. LA ALGAIDA				1			1	
CONS. LA ALJORRA								1
CONS. LA COPA				1				
CONS. LA ESCUCHA							1	
CONS. LA TORRECILLA			1		1			
CONS. LA VAGUADA					1			
CONS. LIBRILLA	3	2	1	2	1	1		
CONS. LLANO DEL BEAL	3	1					1	
CONS. LOBOSILLO							1	
CONS. LOS BELONES	1							
CONS. LOS DOLORES					1	2		

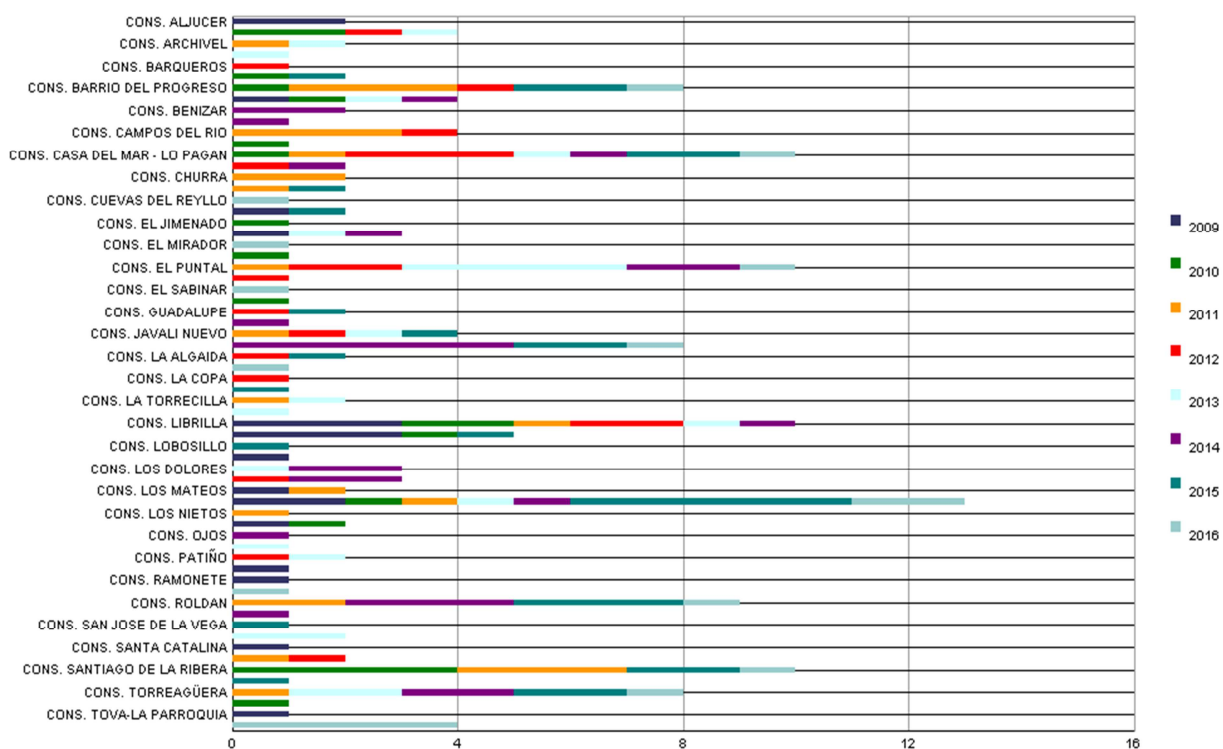


MAPA AGRESIONES SMS. 2016



Región de Murcia
Consejería de Sanidad.

CONS. LOS GARRES				1		2		
CONS. LOS MATEOS	1		1					
CONS. LOS NAREJOS	2	1	1		1	1	5	2
CONS. LOS NIETOS			1					
CONS. LOS RAMOS	1	1						
CONS. OJOS						1		
CONS. ORILLA DEL AZARBE					1			
CONS. PATIÑO				1	1			
CONS. PLIEGO	1							
CONS. RAMONETE	1							
CONS. RICOTE								1
CONS. ROLDAN			2			3	3	1
CONS. SAN GINES						1		
CONS. SAN JOSE DE LA VEGA							1	
CONS. SANGONERA LA SECA					2			
CONS. SANTA CATALINA	1							
CONS. SANTA CRUZ			1	1				
CONS. SANTIAGO DE LA RIBERA		4	3				2	1
CONS. SANTO ANGEL							1	
CONS. TORREAGÜERA			1		2	2	2	1
CONS. TORREALTA		1						
CONS. TOVA-LA PARROQUIA	1							
CONS. VISTA ALEGRE								4
Total	20	20	25	20	22	28	29	18





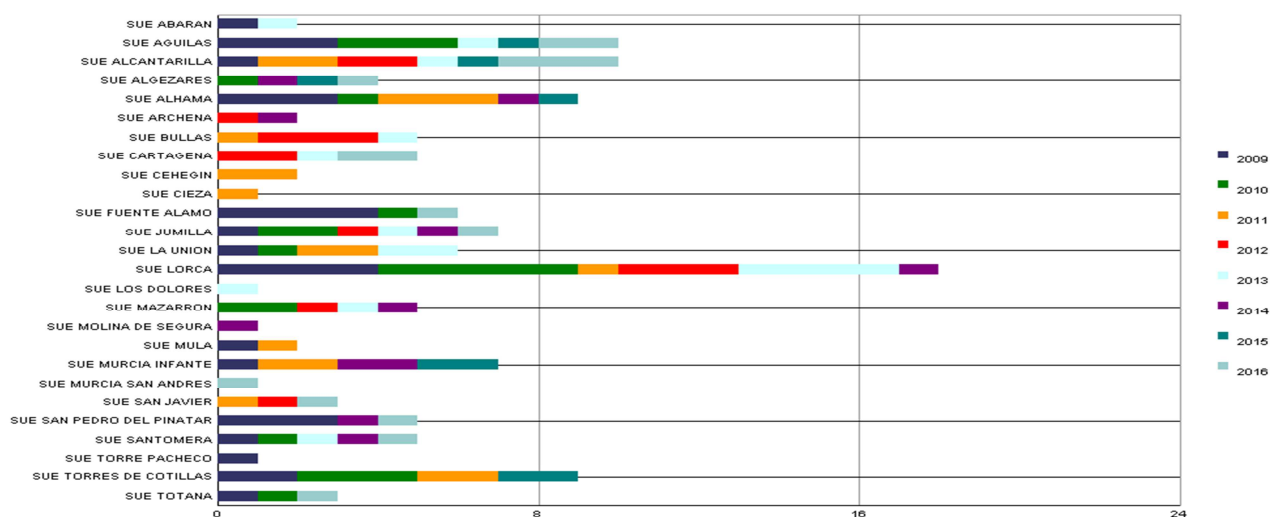
MAPA AGRESIONES SMS. 2016



Región de Murcia
Consejería de Sanidad.

3.2.3.- Servicios de Urgencias y Emergencias.

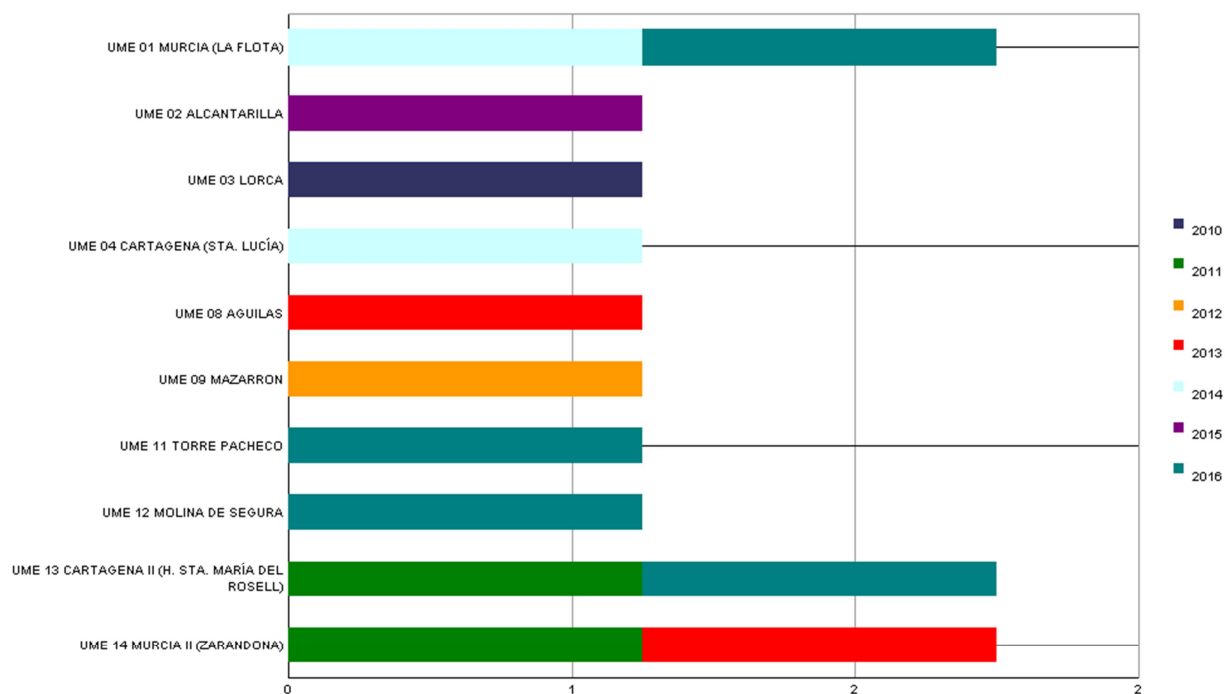
SUES	Nº Agresiones Validadas							
	2009	2010	2011	2012	2013	2014	2015	2016
SUE ABARAN	1				1			
SUE AGUILAS	3	3			1		1	2
SUE ALCANTARILLA	1		2	2	1		1	3
SUE ALGEZARES		1				1	1	1
SUE ALHAMA	3	1	3			1	1	
SUE ARCHENA				1		1		
SUE BULLAS			1	3	1			
SUE CARTAGENA				2	1			2
SUE CEHEGIN			2					
SUE CIEZA			1					
SUE FUENTE ALAMO	4	1						1
SUE JUMILLA	1	2		1	1	1		1
SUE LA UNION	1	1	2		2			
SUE LORCA	4	5	1	3	4	1		
SUE LOS DOLORES					1			
SUE MAZARRON		2		1	1	1		
SUE MOLINA DE SEGURA						1		
SUE MULA	1		1					
SUE MURCIA INFANTE	1		2			2	2	
SUE MURCIA SAN ANDRES								1
SUE SAN JAVIER			1	1				1
SUE SAN PEDRO DEL PINATAR	3					1		1
SUE SANTOMERA	1	1			1	1		1
SUE TORRE PACHECO	1							
SUE TORRES DE COTILLAS	2	3	2				2	
SUE TOTANA	1	1						1
Total	28	21	18	14	15	11	8	15





3.2.4.- Servicios de Emergencias del 061

UNIDADES MEDICALIZADAS DE URGENCIAS	Nº Agresiones Validadas						
	2010	2011	2012	2013	2014	2015	2016
UME 01 MURCIA (LA FLOTA)					1		1
UME 02 ALCANTARILLA						1	
UME 03 LORCA	1						
UME 04 CARTAGENA (STA. LUCÍA)					1		
UME 08 AGUILAS				1			
UME 09 MAZARRON			1				
UME 11 TORRE PACHECO							1
UME 12 MOLINA DE SEGURA							1
UME 13 CARTAGENA II (H. STA. MARÍA DEL ROSELL)		1					1
UME 14 MURCIA II (ZARANDONA)		1		1			
Total	1	2	1	2	2	1	4





3.2.5.- Otros Centros.

CENTROS DE ESPECIALIDADES	Nº Agresiones Validadas				
	2012	2013	2014	2015	2016
CENTRO ESPECIALIDADES DE SANTA ROSA DE LIMA	1	1			1
CENTRO ESPECIALIDADES DOCTOR QUESADA (SAN ANDRES)		3		1	1
CENTRO ESPECIALIDADES EL CARMEN			4		
CENTRO ESPECIALIDADES JUMILLA					1
Total	1	4	4	1	3

UNIDADES PSIQUIÁTRICAS DE HOSPITALIZACIÓN	Nº Agresiones Validadas	
	2012	2015
UPH H. GENERAL DE ÁREA SANTA MARÍA DEL ROSELL	1	
UPH H. GENERAL UNIVERSITARIO J.M. MORALES MESEGUER		1
Total	1	1

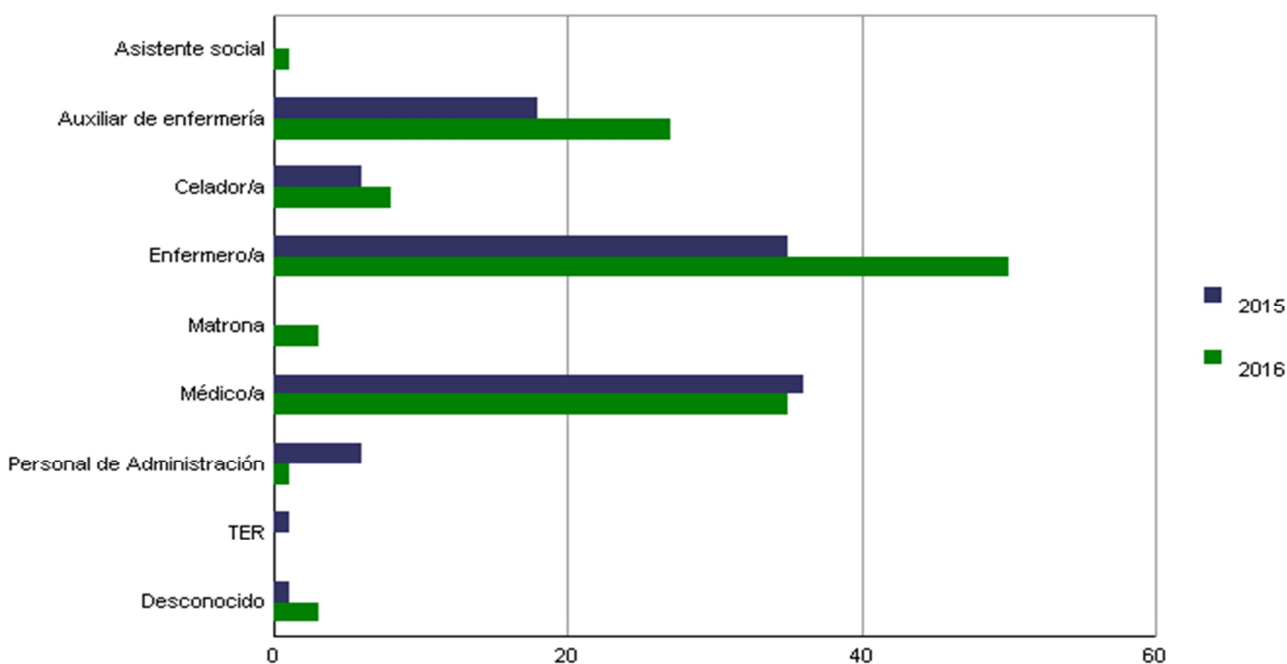
CENTRO COORDINADOR DE URGENCIAS	Nº Agresiones Validadas
	2015
CENTRO COORDINADOR DE URGENCIAS	1
Total	1

SERVICIOS CENTRALES	Nº Agresiones Validadas
	2015
DIRECCIÓN GENERAL DE ASISTENCIA SANITARIA	1
Total	1



4.- DISTRIBUCIÓN DE AGRESIONES POR CATEGORÍA PROFESIONAL.

CATEGORÍA PROFESIONAL DEL AGREDIDO	Nº Profesionales Agredidos							
	ATENCIÓN ESPECIALIZADA							
	2009	2010	2011	2012	2013	2014	2015	2016
Asistente social	1	0	0	2	2	0	0	1
Auxiliar de enfermería	51	23	24	24	26	22	18	27
Celador/a	12	11	12	4	1	7	6	8
Conductor/a	0	0	0	0	0	0	0	0
Enfermero/a	64	79	35	41	33	32	35	50
Fisioterapeuta	2	3	0	1	0	0	0	0
Guardia de seguridad	0	0	2	0	1	2	0	0
Higienista dental	0	0	0	0	0	0	0	0
Matrona	0	0	0	1	1	1	0	3
Médico/a	30	41	31	19	47	50	36	33
Personal de Administración	2	1	2	0	4	3	6	1
Personal de cocina	1	0	0	0	0	0	0	0
Personal de limpieza	0	0	0	0	2	0	0	0
TER	0	2	1	1	0	0	1	0
Desconocido	3	0	1	3	2	0	1	3
Total	166	160	108	96	119	117	103	126



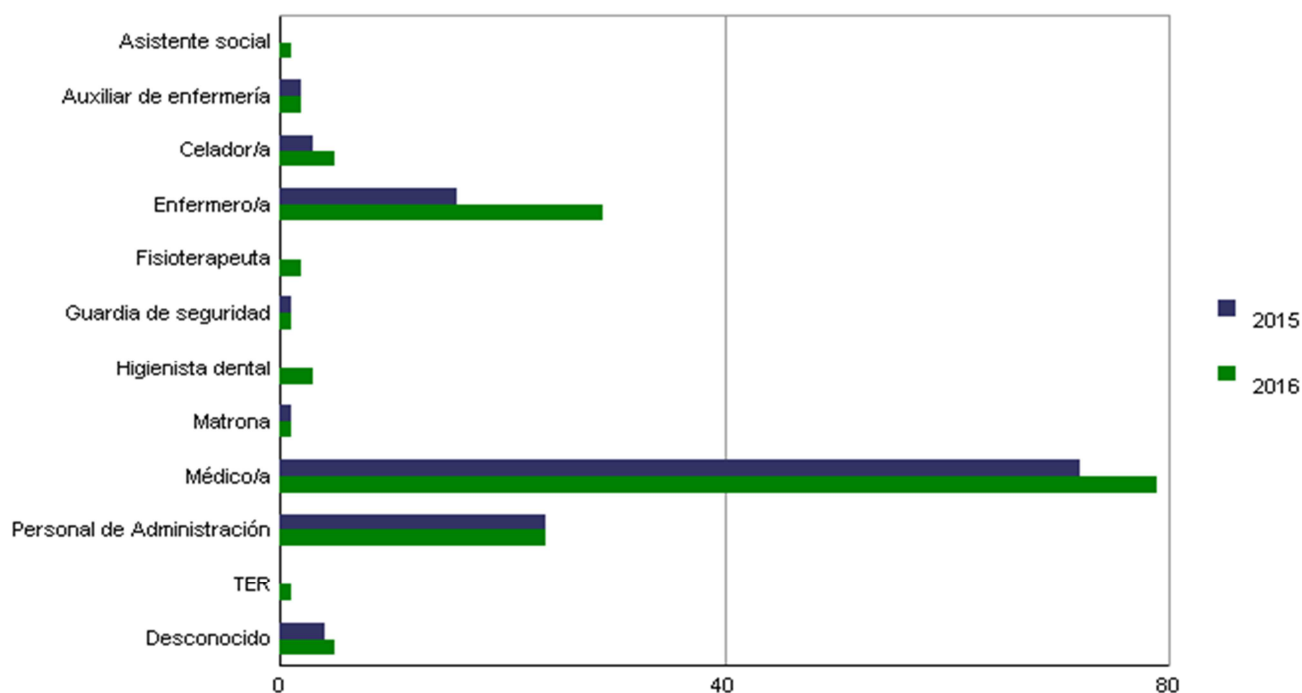


MAPA AGRESIONES SMS. 2016



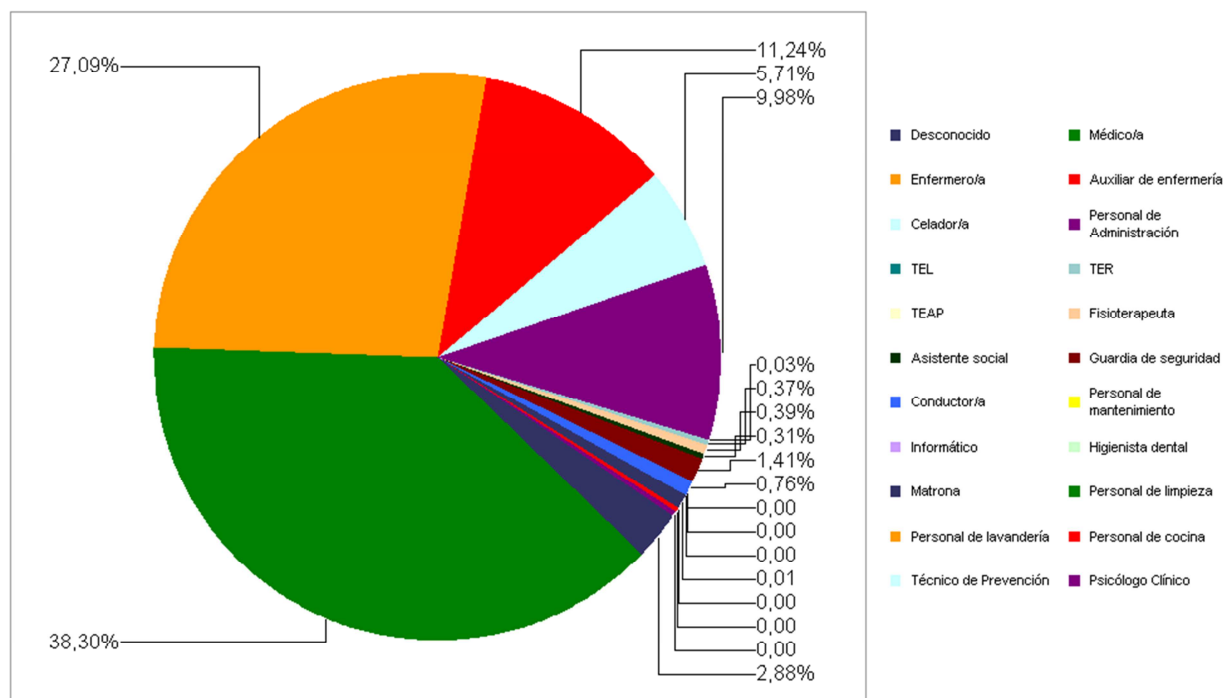
Región de Murcia
Consejería de Sanidad.

CATEGORÍA PROFESIONAL DEL AGREDIDO	ATENCIÓN PRIMARIA								S. CENTRALES 2015
	2009	2010	2011	2012	2013	2014	2015	2016	
Asistente social	0	1	1	0	0	1	0	1	0
Auxiliar de enfermería	1	3	4	2	3	6	2	2	0
Celador/a	8	4	5	2	8	4	3	5	0
Conductor/a	0	2	6	3	2	5	0	0	0
Enfermero/a	43	32	36	23	28	22	16	29	1
Fisioterapeuta	0	2	1	0	1	1	0	2	0
Guardia de seguridad	5	3	3	2	2	2	1	1	0
Higienista dental	0	0	0	0	0	0	0	3	0
Matrona	1	3	2	0	0	4	1	1	0
Médico/a	90	84	90	78	62	80	72	79	0
Personal de Administración	38	27	24	31	25	47	24	24	0
Personal de cocina	0	0	0	0	0	0	0	0	0
Personal de limpieza	2	0	0	0	0	0	0	0	0
TER	0	0	0	0	0	0	0	1	0
Desconocido	10	6	2	7	10	9	4	5	0
Total	198	167	174	148	141	181	123	153	1





2016



4.1- AGRESIONES POR CATEGORÍA PROFESIONAL EN CADA GERENCIA DE ÁREA DE SALUD.

ÁREA I MURCIA OESTE

CATEGORÍA PROFESIONAL	Nº Profesionales Agredidos		
	ATENCIÓN ESPECIALIZADA	ATENCIÓN PRIMARIA	Total
	2016	2016	
Auxiliar de enfermería	13	1	14
Celador/a	3	0	3
Enfermero/a	19	1	20
Fisioterapeuta	0	1	1
Guardia de seguridad	0	1	1
Matrona	1	1	2
Médico/a	6	9	15
Personal de Administración	1	1	2
Desconocido	0	1	1
Total	43	16	59



ÁREA II CARTAGENA

CATEGORÍA PROFESIONAL	Nº Profesionales Agredidos		
	ATENCIÓN ESPECIALIZADA	ATENCIÓN PRIMARIA	Total
	2016	2016	
Auxiliar de enfermería	4	1	5
Celador/a	0	3	3
Enfermero/a	8	10	18
Matrona	1	0	1
Médico/a	5	13	18
Personal de Administración	0	7	7
Total	18	34	52

ÁREA III LORCA

CATEGORÍA PROFESIONAL	Nº Profesionales Agredidos		
	ATENCIÓN ESPECIALIZADA	ATENCIÓN PRIMARIA	Total
	2016	2016	
Asistente social	0	1	1
Auxiliar de enfermería	1	0	1
Enfermero/a	5	1	6
Fisioterapeuta	0	1	1
Higienista dental	0	2	2
Matrona	1	0	1
Médico/a	6	7	13
Personal de Administración	0	1	1
TER	0	1	1
Desconocido	0	1	1
Total	13	15	28

ÁREA IV NOROESTE

CATEGORÍA PROFESIONAL ÁREA IV NOROESTE	Nº Profesionales Agredidos		
	ATENCIÓN ESPECIALIZADA	ATENCIÓN PRIMARIA	Total
	2016	2016	
Asistente social	1	0	1
Enfermero/a	1	1	2
Médico/a	0	6	6
Personal de Administración	0	2	2
Desconocido	1	0	1
Total	3	9	12



ÁREA V ALTIPLANO

CATEGORÍA PROFESIONAL	Nº Profesionales Agredidos		
	ATENCIÓN ESPECIALIZADA	ATENCIÓN PRIMARIA	Total
	2016	2016	
Médico/a	2	3	5
Total	2	3	5

ÁREA VI VEGA MEDIA SEGURA

CATEGORÍA PROFESIONAL	Nº Profesionales Agredidos		
	ATENCIÓN ESPECIALIZADA	ATENCIÓN PRIMARIA	Total
	2016	2016	
Enfermero/a	2	2	4
Higienista dental	0	1	1
Médico/a	4	6	10
Personal de Administración	0	3	3
Total	6	12	18

ÁREA VII MURCIA ESTE

CATEGORÍA PROFESIONAL	Nº Profesionales Agredidos		
	ATENCIÓN ESPECIALIZADA	ATENCIÓN PRIMARIA	Total
	2016	2016	
Auxiliar de enfermería	2	0	2
Celador/a	2	0	2
Enfermero/a	8	3	11
Médico/a	4	9	13
Personal de Administración	0	5	5
Desconocido	0	2	2
Total	16	19	35

ÁREA VIII MAR MENOR

CATEGORÍA PROFESIONAL	Nº Profesionales Agredidos		
	ATENCIÓN ESPECIALIZADA	ATENCIÓN PRIMARIA	Total
	2016	2016	
Auxiliar de enfermería	1	0	1
Celador/a	1	0	1
Enfermero/a	4	3	7
Médico/a	8	7	15
Personal de Administración	0	5	5
Total	14	15	29



ÁREA IX VEGA ALTA SEGURA

CATEGORÍA PROFESIONAL	Nº Profesionales Agredidos		
	ATENCIÓN ESPECIALIZADA	ATENCIÓN PRIMARIA	Total
	2016	2016	
Auxiliar de enfermería	1	0	1
Celador/a	1	0	1
Enfermero/a	1	1	2
Médico/a	0	2	2
Desconocido	2	0	2
Total	5	3	8

GERENCIA 061

CATEGORÍA PROFESIONAL	Nº Profesionales Agredidos	
	ATENCIÓN PRIMARIA	Total
	2016	
Celador/a	2	2
Enfermero/a	7	7
Médico/a	14	14
Desconocido	1	1
Total	24	24

SUBDIRECCIÓN GENERAL SALUD MENTAL

CATEGORÍA PROFESIONAL	Nº Profesionales Agredidos		
	ATENCIÓN ESPECIALIZADA	ATENCIÓN PRIMARIA	Total
	2016	2016	
Auxiliar de enfermería	5	0	5
Celador/a	1	0	1
Enfermero/a	2	0	2
Médico/a	0	3	3
Total	8	3	11



5.- DISTRIBUCIÓN SEGÚN FORMA DE MATERIALIZARSE LA AGRESIÓN.

FORMAS DE MATERIALIZARSE LA AGRESIÓN	Nº Agresiones Validadas							
	ATENCIÓN ESPECIALIZADA							
	2009	2010	2011	2012	2013	2014	2015	2016
Gritos	73	102	57	55	60	64	68	69
Insultos	66	95	55	52	61	59	42	66
Amenazas Verbales	74	95	51	49	63	61	50	53
Amenazas Armas		1						1
Maltrato Instalaciones	8	10	3	7	4	4	3	8
Agresión Gestual	35	68	31	27	27	35	29	30
Agresión Física	39	26	16	12	16	19	18	12
Otros	15	24	13	12	21	13	12	15
Total	310	421	226	214	252	255	222	254

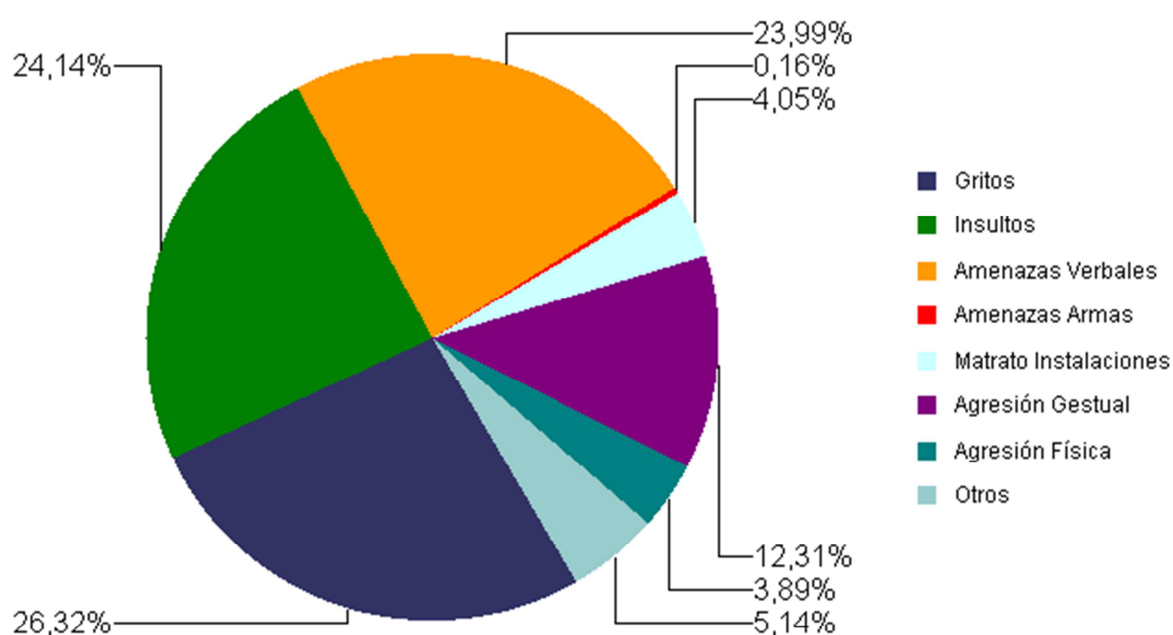
FORMAS DE MATERIALIZARSE LA AGRESIÓN	Nº Agresiones Validadas							
	ATENCIÓN PRIMARIA							
	2009	2010	2011	2012	2013	2014	2015	2016
Gritos	126	110	99	100	100	110	84	100
Insultos	124	110	96	92	96	102	81	89
Amenazas Verbales	103	103	117	98	94	101	82	101
Amenazas Armas	1	2	3		1	3		
Maltrato Instalaciones	15	11	13	10	13	9	6	18
Agresión Gestual	61	62	65	48	56	60	44	49
Agresión Física	22	10	17	12	5	6	5	13
Otros	24	24	30	16	15	24	16	18
Total	476	432	440	376	380	415	318	388

FORMAS DE MATERIALIZARSE LA AGRESIÓN	Nº Agresiones Validadas	
	SERVICIOS CENTRALES	
	2015	
Gritos		1
Insultos		
Amenazas Verbales		1
Amenazas Armas		
Maltrato Instalaciones		
Agresión Gestual		1
Agresión Física		
Otros		1
Total		4



FORMAS DE MATERIALIZARSE LA AGRESIÓN	Nº Agresiones Validadas
	Total 2009 - 2016
Gritos	1.378
Insultos	1.286
Amenazas Verbales	1.296
Amenazas Armas	12
Maltrato Instalaciones	142
Agresión Gestual	728
Agresión Física	248
Otros	293
Total	5.383

PORCENTAJE SEGÚN FORMA DE LA AGRESIÓN 2016





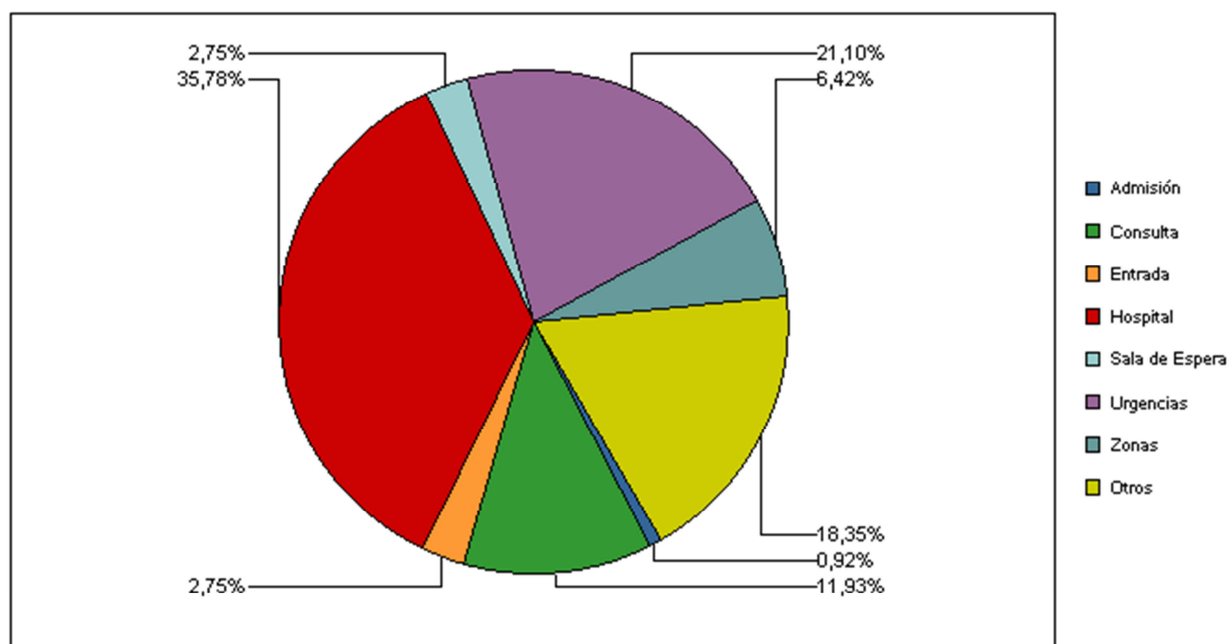
6.- OTROS DATOS SOBRE AGRESIONES

6.1.- Lugar de la agresión

LUGAR DE LA AGRESIÓN	Nº Agresiones Validadas							
	ATENCIÓN ESPECIALIZADA							
	2009	2010	2011	2012	2013	2014	2015	2016
Admisión	3	2	3		2	2	4	1
Cafetería			1					
Consulta	18	10	11	10	20	24	17	13
Domicilio								
Entrada		1	2			1		3
Exterior		2	1	1				
Planta Hospital	65	71	27	41	46	31	22	39
Sala de Espera	4	5	4	3	5	5	5	3
Urgencias	39	41	29	13	16	24	25	23
Zonas	15	8	9	2	7	14	8	7
Otros	20	29	17	15	20	16	18	20

ATENCIÓN ESPECIALIZADA 2016

023. (MR_MENSUAL) Gráfico Agresiones x Lugares x Tipo Asistencia

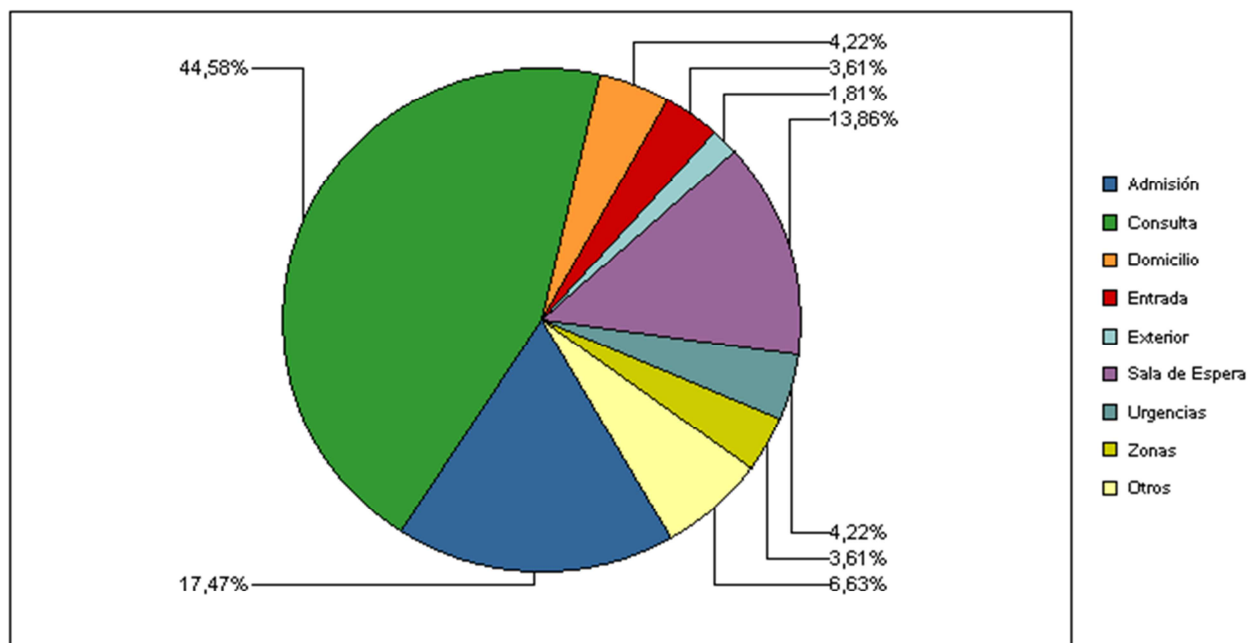




LUGAR DE LA AGRESIÓN	Nº Agresiones Validadas							
	ATENCIÓN PRIMARIA							
	2009	2010	2011	2012	2013	2014	2015	2016
Admisión	46	28	26	23	30	46	22	29
Cafetería			1			1		
Consulta	97	82	81	68	67	73	75	74
Domicilio	5	6	6	8	4	5	4	7
Entrada	19	12	12	9	13	9	15	6
Exterior	3	9	6	2	3	8	3	3
Sala de Espera	35	31	32	23	20	27	25	23
Urgencias	22	16	13	7	4	7	2	7
Zonas	13	12	12	7	3	8	9	6
Otros	12	13	17	18	17	15	12	11

ATENCIÓN PRIMARIA 2016

023. (MR_MENSUAL) Gráfico Agresiones x Lugares x Tipo Asistencia





MAPA AGRESIONES SMS. 2016

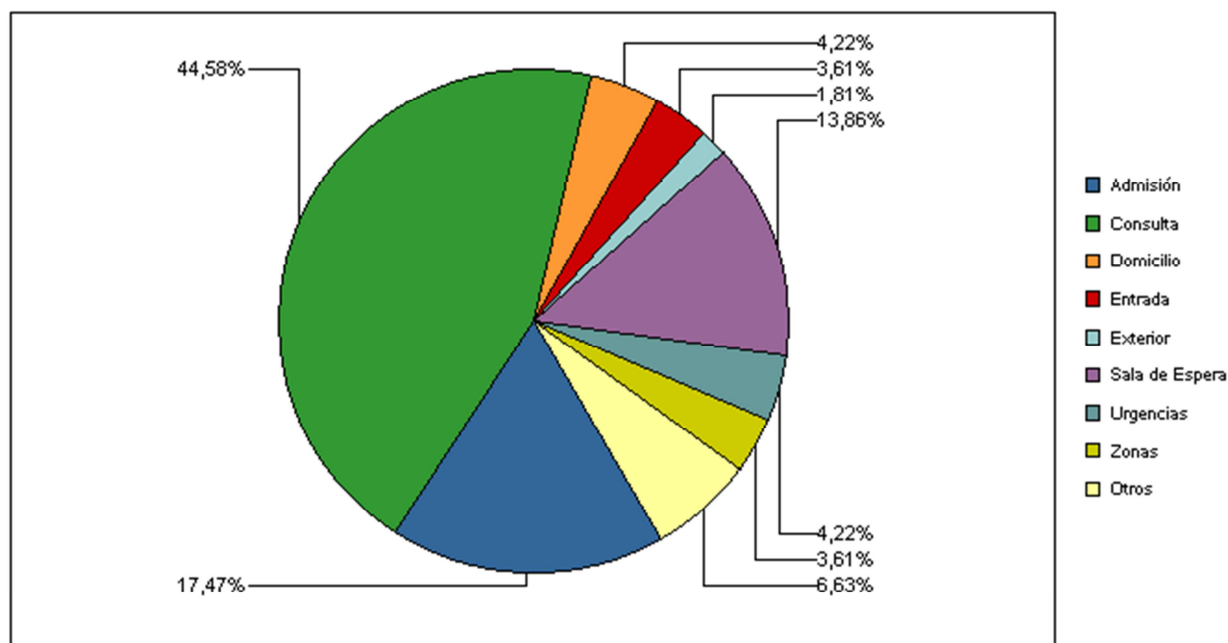


Región de Murcia
Consejería de Sanidad.

LUGAR DE LA AGRESIÓN	Nº Agresiones Validadas desde 2009 a 2016
	Total
Admisión	267
Cafetería	3
Consulta	740
Domicilio	45
Entrada	102
Exterior	41
Planta Hospital	342
Sala de Espera	250
Urgencias	288
Zonas	140
Otros	271

ATENCIÓN ESPECIALIZADA 2009 – 2016

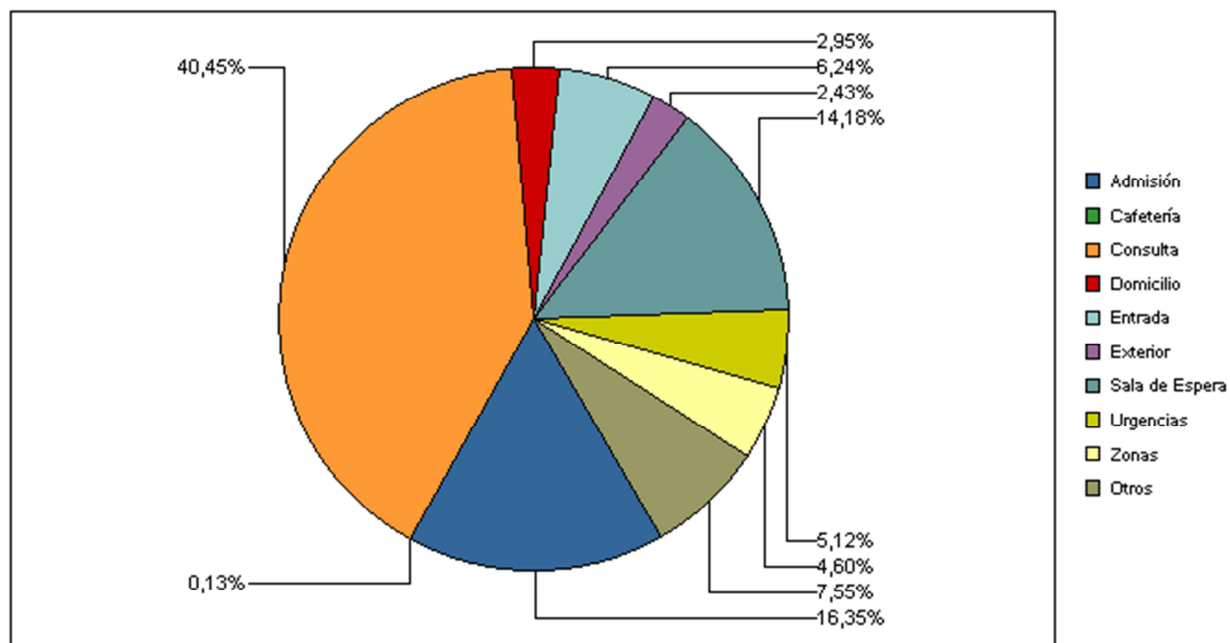
023. (MR_MENSUAL) Gráfico Agresiones x Lugares x Tipo Asistencia





ATENCIÓN PRIMARIA 2009 – 2015

023. (MR_MENSUAL) Gráfico Agresiones x Lugares x Tipo Asistencia



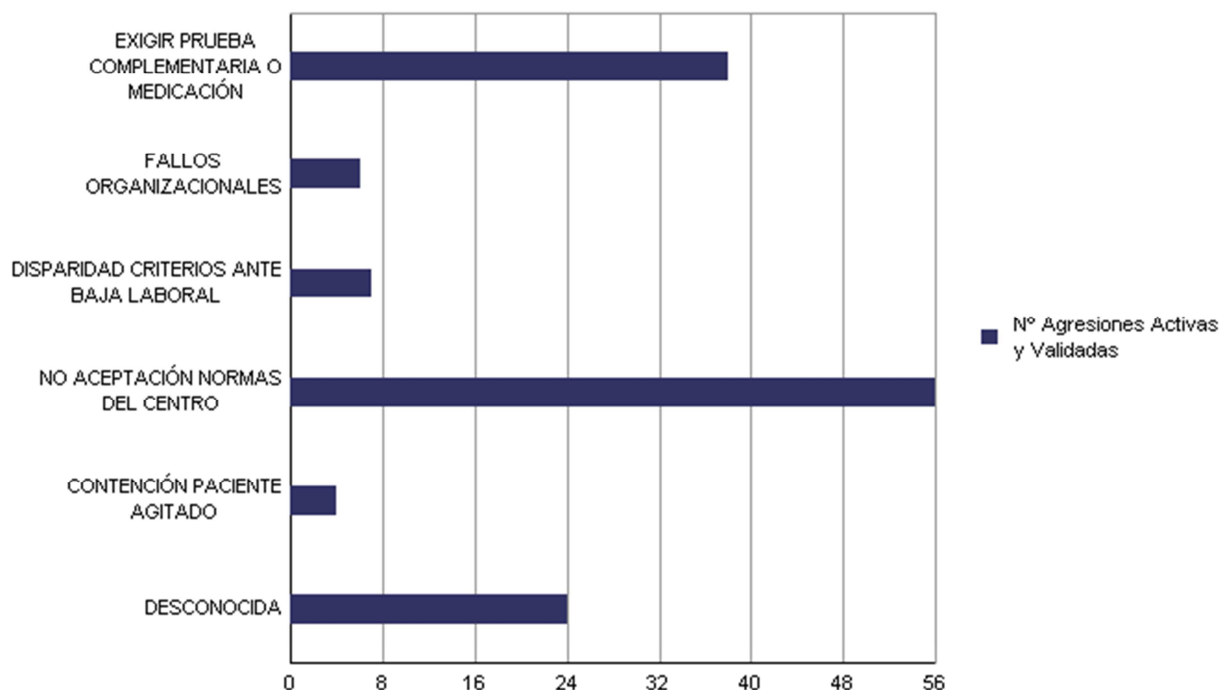
6.2.- Contenido o pretensión de la agresión

CAUSAS DE LA AGRESIÓN	Nº Agresiones Validadas
EXIGIR PRUEBA COMPLEMENTARIA O MEDICACIÓN	38
FALLOS ORGANIZACIONALES	6
DISPARIDAD CRITERIOS ANTE BAJA LABORAL	7
NO ACEPTACIÓN NORMAS DEL CENTRO	129
CONTENCIÓN PACIENTE AGITADO	4
DESCONOCIDA	24
Total	208



Región de Murcia
Consejería de Sanidad.

CAUSAS AÑO 2016



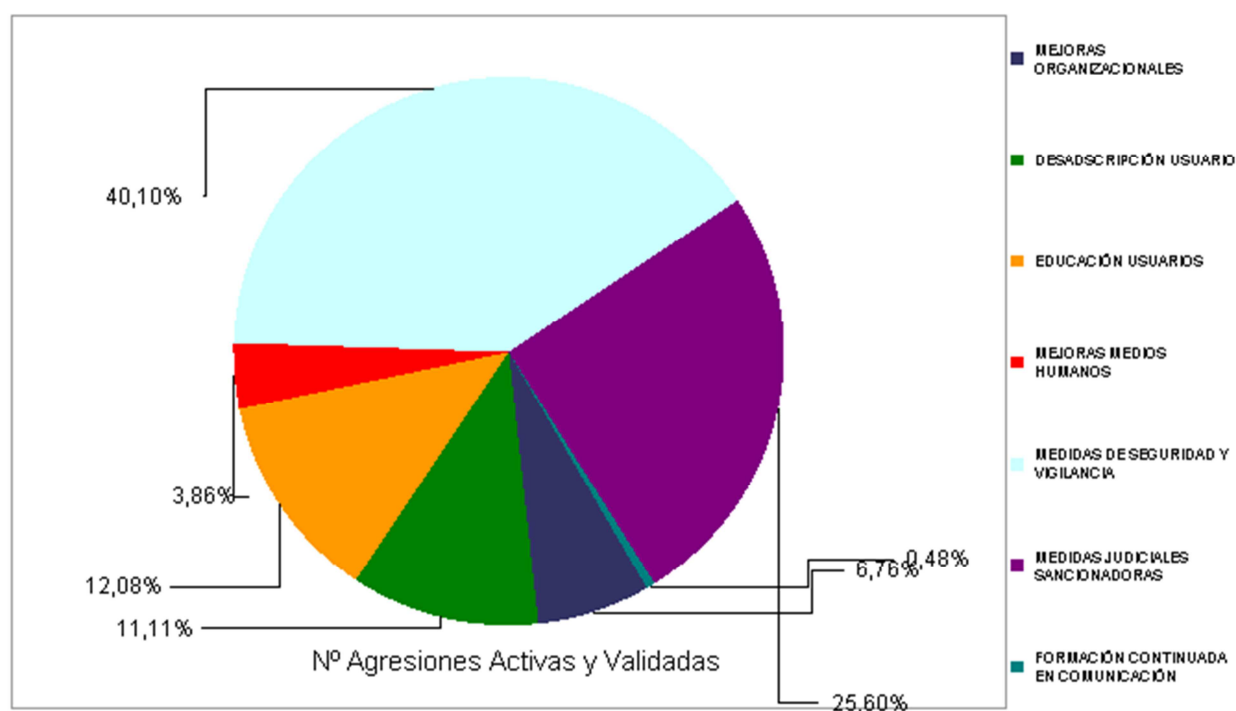
CAUSAS DE AGRESIÓN DESDE 2009 A 2016		
EXIGIR PRUEBA COMPLEMENTARIA O MEDICACIÓN		247
FALLOS ORGANIZACIONALES		80
DISPARIDAD CRITERIOS ANTE BAJA LABORAL		51
NO ACEPTACIÓN NORMAS DEL CENTRO		971
CONTENCIÓN PACIENTE AGITADO		69
DESCONOCIDA		154
Total		1.572



6.3.- MEDIDAS PREVENTIVAS PROPUESTAS POR LOS AFECTADOS

De las medidas preventivas propuestas destacan, por la recurrencia en su cita, las siguientes:

MEDIDAS PREVENTIVAS PROPUESTAS POR LOS AGREDIDOS	2016
MEJORAS ORGANIZACIONALES	14
DESADSCRIPCIÓN USUARIO	23
EDUCACIÓN USUARIOS	25
MEJORAS MEDIOS HUMANOS	8
MEDIDAS DE SEGURIDAD Y VIGILANCIA	83
MEDIDAS JUDICIALES SANCIONADORAS	53
FORMACIÓN CONTINUADA EN COMUNICACIÓN	1
Total	207



MEDIDAS PREVENTIVAS PROPUESTAS DESDE 2009 A 2016	
MEJORAS ORGANIZACIONALES	119
DESADSCRIPCIÓN USUARIO	159
EDUCACIÓN USUARIOS	124
MEJORAS MEDIOS HUMANOS	51
MEDIDAS DE SEGURIDAD Y VIGILANCIA	620
MEDIDAS JUDICIALES SANCIONADORAS	408
IMPLICACIÓN ATENCIÓN USUARIO/TRABAJADOR SOCIAL	11
FORMACIÓN CONTINUADA EN COMUNICACIÓN	47
Total	1.539



7.- ANÁLISIS ESTADÍSTICO DE LAS AGRESIONES.

7.1- Agresiones en relación al número de trabajadores.

	Agresiones registradas 2016	Plantilla SMS 31 /12 /2016
GERENCIAS ATENCION ESPECIALIZADA	87	14330
GERENCIAS ATENCION PRIMARIA	106	3070

(Se excluyen las agresiones del Servicio de Emergencias del 061, Servicios Centrales y Sub. Gral. Salud Mental, así como su personal)

7.2- Análisis de las agresiones en Atención Especializada según Área sanitaria y número de trabajadores.

	Nº TRAB.	PESO	Nº AGRESIONES	PROBABILIDAD AGRESIÓN	%	Lim.Inf	Lim.Sup	
MURCIA OESTE	4451	31.06	28	0.006	0.63%	0.38%	0.84%	
CARTAGENA	2877	20.08	13	0.005	0.45%	0.32%	0.89%	
LORCA	1158	8.08	8	0.007	0.69%	0.16%	1.05%	
NOROESTE	549	3.83	3	0.005	0.55%	-0.04%	1.26%	
ALTIPLANO	511	3.57	2	0.004	0.39%	-0.07%	1.28%	
VEGA MEDIA	1914	13.36	6	0.003	0.31%	0.26%	0.96%	
MURCIA ESTE	1532	10.69	14	0.009	0.91%	0.22%	1.00%	
MAR MENOR	865	6.04	11	0.013	1.27%	0.09%	1.12%	*
VEGA ALTA	473	3.30	2	0.004	0.42%	-0.09%	1.31%	
TOTAL	14330	100	87	0.006	0.61%	0.50%	0.70%	

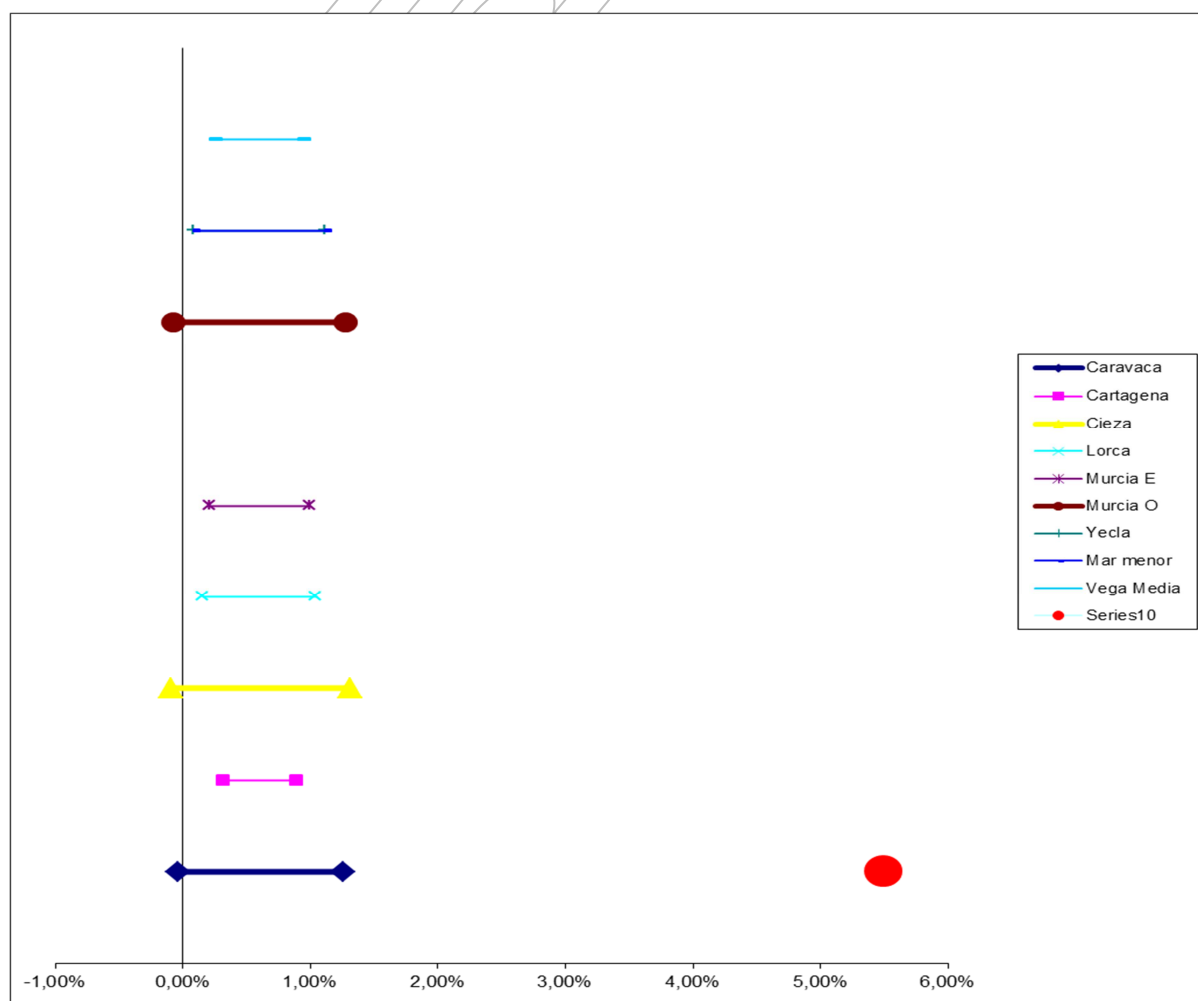
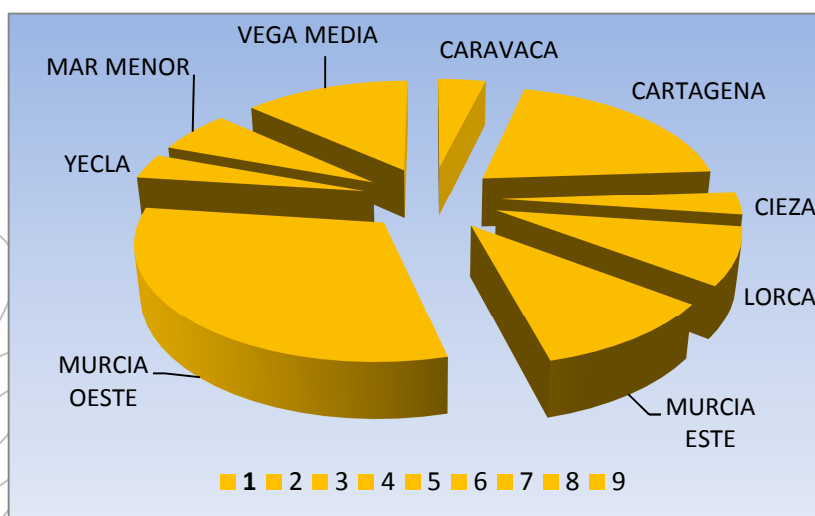
PROB. DE AGRESIÓN		
Murcia Oeste	I	0.63%
Cartagena	II	0.45%
Lorca	III	0.69%
Noroeste	IV	0.55%
Altiplano	V	0.39%
Vega Media	VI	0.31%
Murcia Este	VII	0.91%
Mar menor	VIII	1.27%
Vega Alta	IX	0.42%
CARM		0.61%



MAPA AGRESIONES SMS. 2016

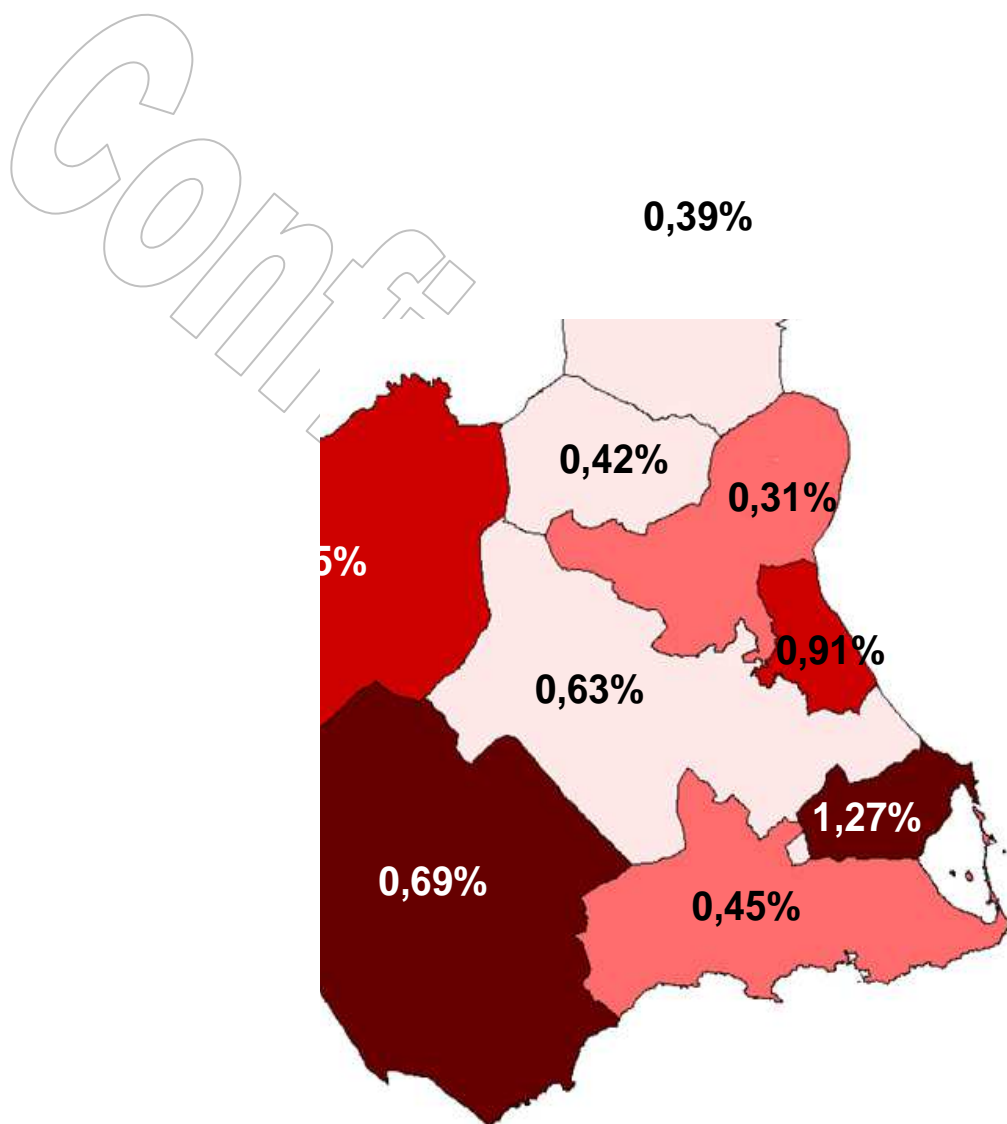


Región de Murcia
Consejería de Sanidad.





PROBABILIDAD DE AGRESIÓN MAPA SANITARIO ATENCIÓN ESPECIALIZADA





7.3- Análisis de las agresiones en Atención Primaria según Área sanitaria y número de trabajadores.

	Nº TRAB.	PESO	Nº AGRESIONES	PROBABILIDAD AGRESIÓN	%	Lim.Inf	Lim.Sup	
MURCIA OESTE	510	16.61	14	0.027	2.75%	1.87%	5.04%	
CARTAGENA	604	19.67	27	0.045	4.47%	2.00%	4.91%	
LORCA	376	12.25	13	0.035	3.46%	1.61%	5.30%	
NOROESTE	180	5.86	8	0.004	4.44%	0.79%	6.12%	
ALTIPLANO	128	4.17	2	0.016	1.56%	0.29%	6.62%	
VEGA MEDIA	507	16.51	10	0.020	1.97%	1.86%	5.04%	
MURCIA ESTE	417	13.58	16	0.038	3.84%	1.70%	5.21%	
MAR MENOR	228	7.43	13	0.057	5.70%	1.08%	5.82%	
VEGA ALTA	120	3.91	3	0.025	2.50%	0.19%	6.72%	
TOTAL	3070	100	106	0.035	3.45%	2.80%	4.10%	

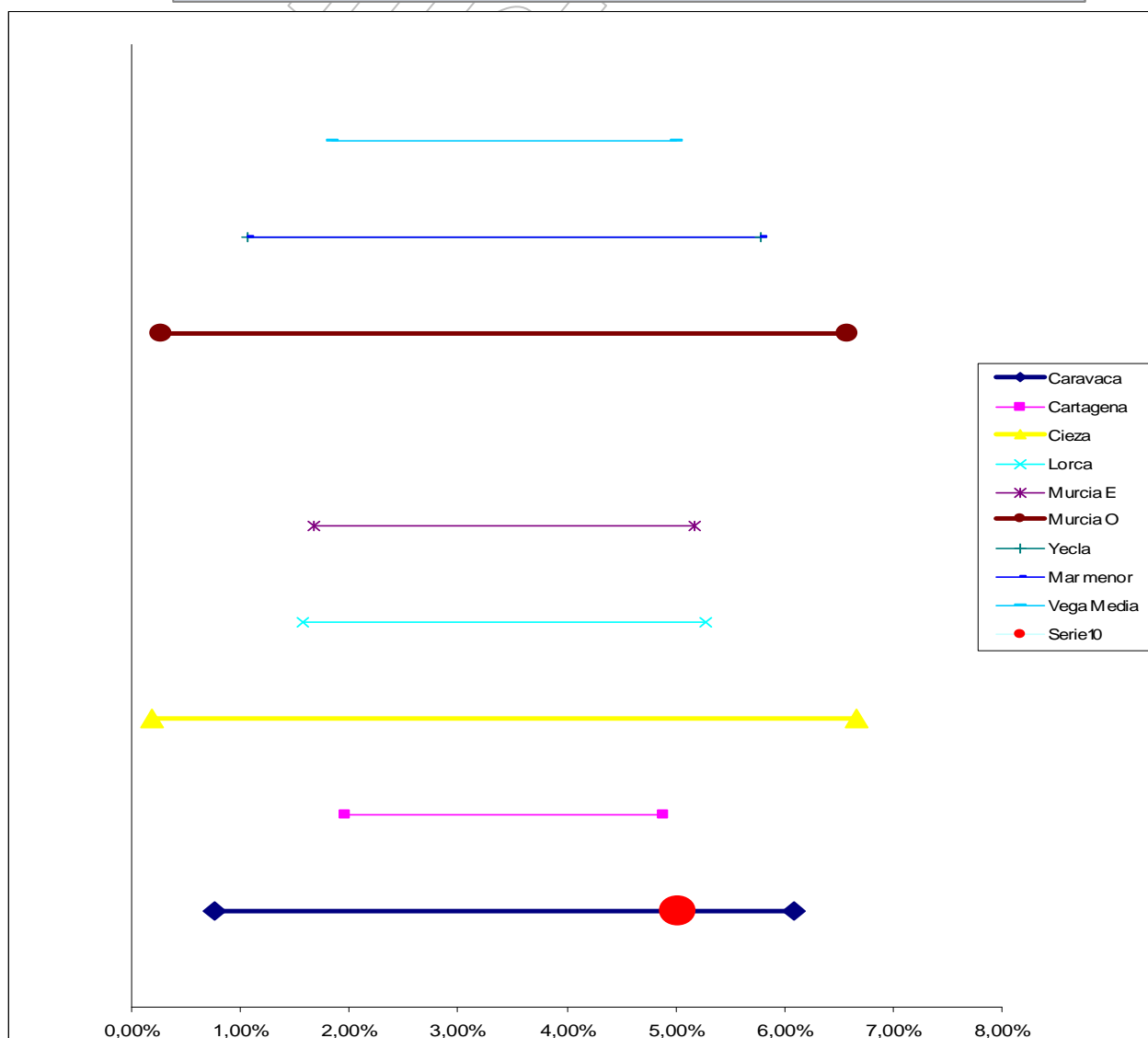
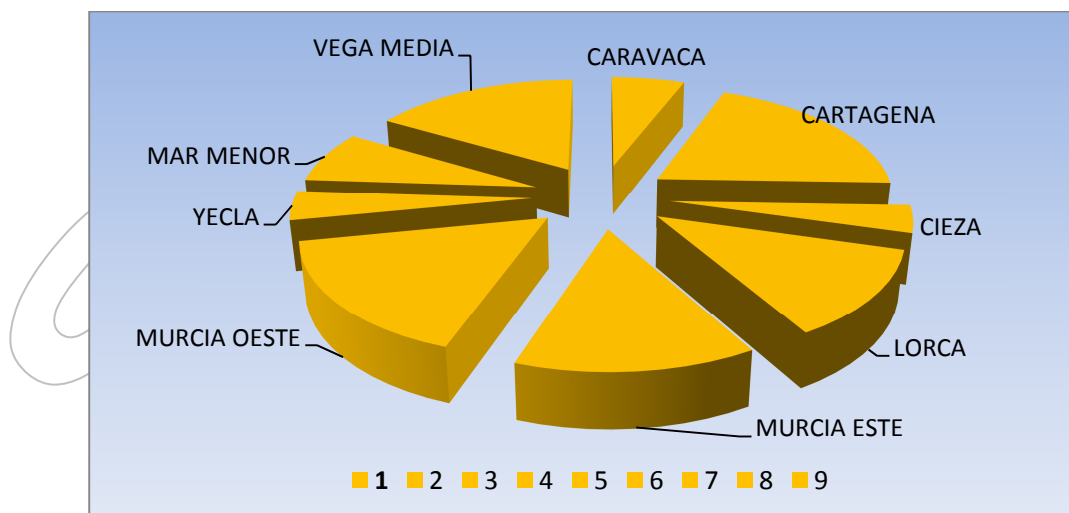
PROB. DE AGRESIÓN		
Murcia Oeste	I	2.75%
Cartagena	II	4.47%
Lorca	III	3.46%
Noroeste	IV	4.44%
Altiplano	V	1.56%
Vega Media	VI	1.97%
Murcia Este	VII	3.84%
Mar Menor	VIII	5.70%
Vega Alta	IX	2.50%
CARM		3.45%



MAPA AGRESIONES SMS. 2016

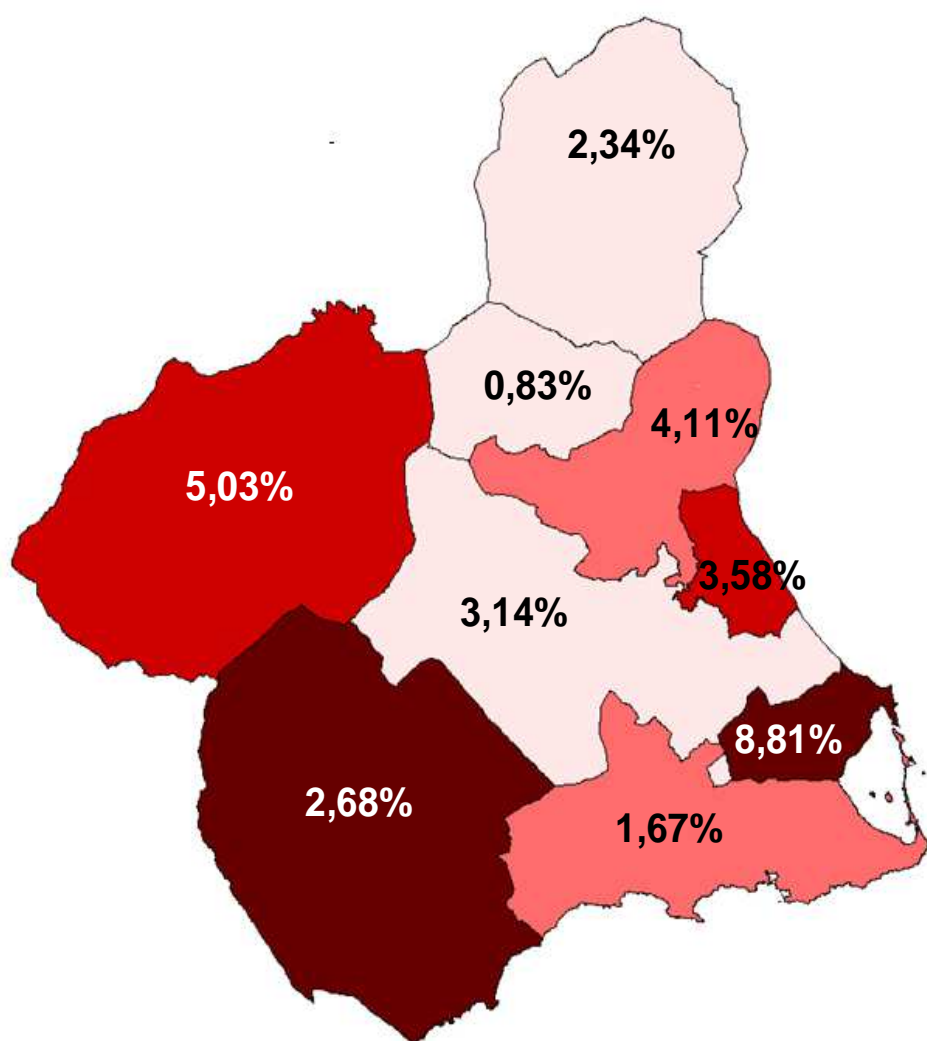


Región de Murcia
Consejería de Sanidad.





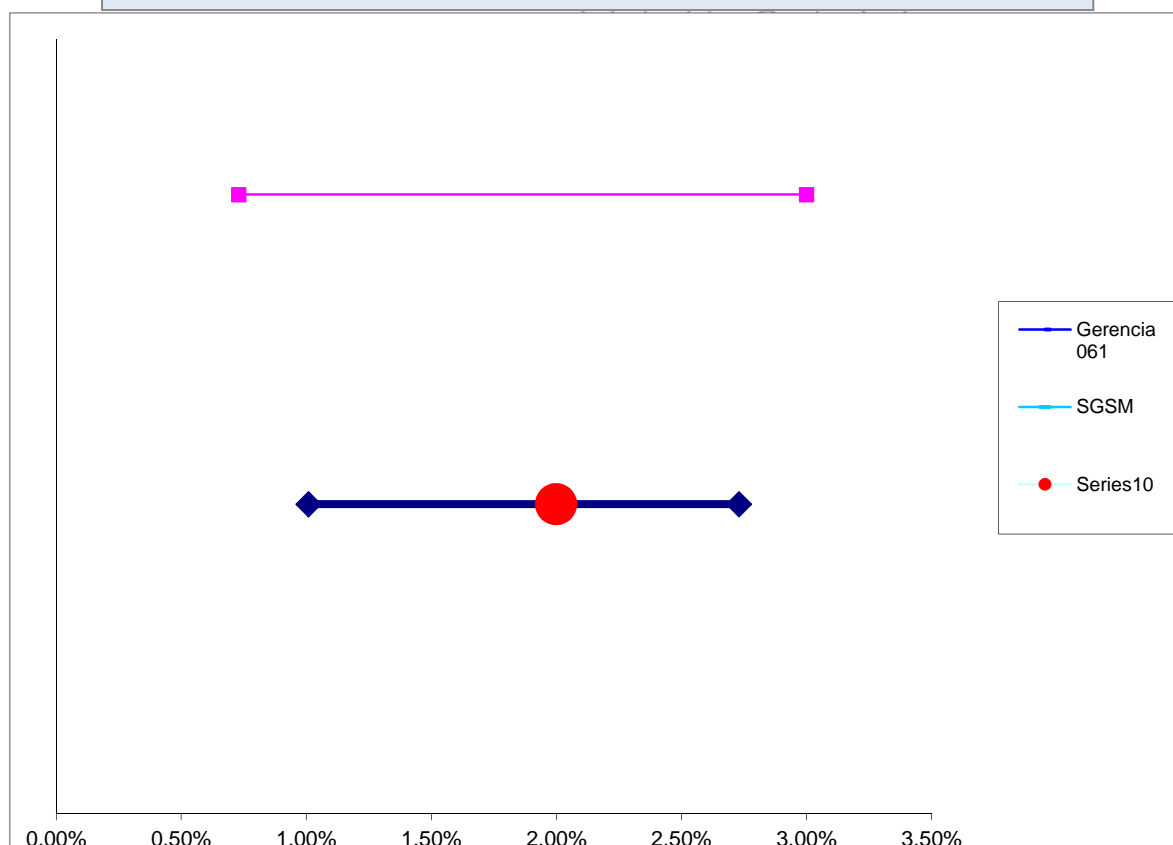
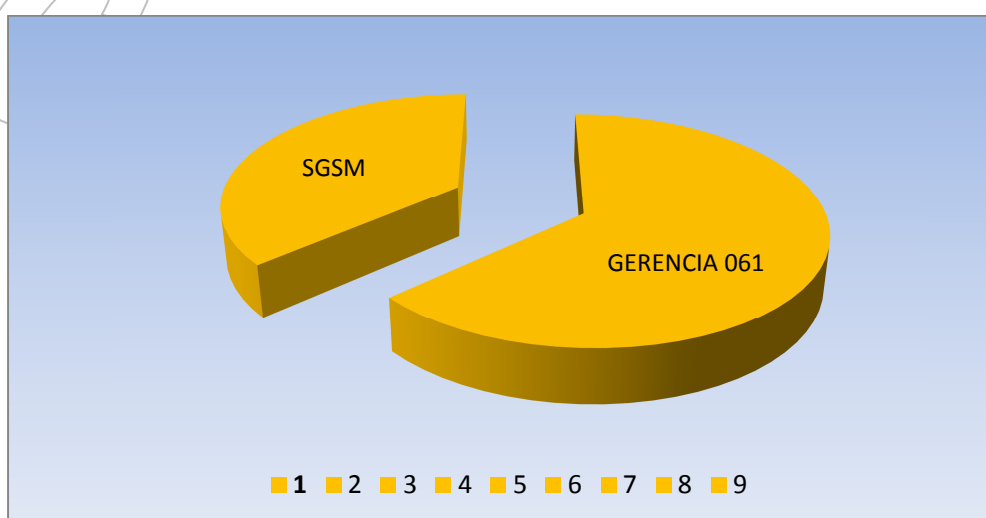
PROBABILIDAD DE AGRESIÓN MAPA SANITARIO ATENCIÓN PRIMARIA





7.4- Análisis de las agresiones en Gerencia 061 y SGSM según número de trabajadores.

	Nº TRAB.	PESO	Nº AGRESIONES	PROBABILIDAD AGRESIÓN	%	Lim.Inf	Lim.Sup
GERENCIA 061	951	63.48	19	0.020	2.00%	1.01%	2.73%
SGSM	547	36.52	9	0.016	1.65%	0.73%	3.00%
TOTAL	1498	100	28	0.019	1.87%	1.20%	2.60%





7.5- Análisis de las agresiones según Área sanitaria y número de tarjetas sanitarias.

Área Sanitaria	Nº TIS.	PROBABILIDAD	PESO	Nº AGRESIONES	% PROBABILIDAD AGRESIÓN
MURCIA OESTE	249.825	0.175	17.52	42	0.02 %
CARTAGENA	267.097	0.187	18.74	40	0.01 %
LORCA	173.117	0.121	12.14	21	0.01 %
NOROESTE	69.689	0.049	4.89	11	0.02 %
ALTIPLANO	59.598	0.042	4.18	4	0.01 %
VEGA MEDIA	249.742	0.175	17.52	16	0.01 %
MURCIA ESTE	199.389	0.140	13.99	30	0.02 %
MAR MENOR	103.615	0.073	7.27	24	0.02 %
VEGA ALTA	53.484	0.038	3.75	5	0.01 %
TOTAL	1.425.556	1	100	193	0.01 %

Se excluyen las agresiones del Servicio de Emergencias del 061, Servicios Centrales y Sub. Gral. Salud Mental.

CONCLUSIONES

- Desde el año 2009 hasta 2016 se han comunicado un total 1939 registros validados en la Web de agresiones, con un total de 2289 profesionales agredidos.
- El número de denuncias interpuestas por nuestros profesionales en los Juzgados o Cuerpos de Seguridad del Estado han disminuido en 2016 un 2,2% respecto al 2015.
- Los profesionales sanitarios que nos han solicitado otro tipo de asesoramiento durante el 2016 ha aumentado en un 1,2 % con respecto al año pasado.
- Las agresiones han sido más frecuentes en las mujeres (71,7%), más del doble de las que sufren los hombres (28,3%). A su vez, el sexo de los agresores se reparte al 61 % entre hombres y 39% mujeres, cambiando la tendencia anterior.
- El rango más frecuente de edad del agresor/a comprende entre los de más de 60 años tanto en el hombre y en la mujer se sitúa entre los 31 – 35 años. Los agresores entre los 25 y 45 años son los responsables del 34,7% de las agresiones registradas en 2016.
- Los médicos son los más agredidos por los agresores de más de 60 años. En personal de enfermería ocurre lo mismo, en auxiliar de enfermería entre los 25 y 30, y 46 a 50. En el personal de administración los rangos de edad más frecuentes del agresor están entre los de 36 a 40 años.

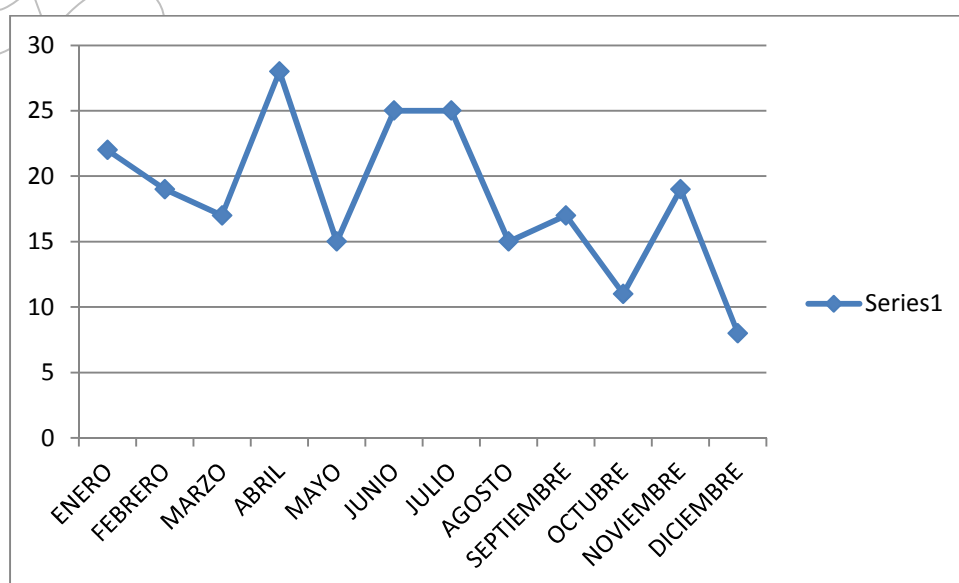


- En relación a las agresiones por centro de trabajo en Atención Especializada son los que más incidencias ha registrado en la Web de Agresiones en 2016, el H. U. Virgen de la Arrixaca con 27 registros y H. U Reina Sofía con 14 agresiones.
- En Atención Primaria, es la Gerencia de Cartagena donde más comunicaciones se han producido 27, seguida de la Gerencia de Murcia Este con 16. El CS de Cartagena/Los Dolores es el que ocupa el primer lugar en comunicaciones en el año (6 de un total de 88), le sigue con 5 agresiones los C.S. de Lorca/Sutullena, Los Alcázares y Murcia/Infante. En Consultorios destaca el Consultorio de Vista Alegre con 4 registros de un total de 18.
- Respecto a los SUE, es el de Alcantarilla los que más agresiones validadas han registrado (con 3 de un total de 15).
- Las categorías profesionales de donde proceden el mayor número de comunicaciones de agresiones son en Atención Especializada los Enfermeros/as con un 39%, seguido de Médicos con 27,3% y Auxiliar de Enfermería con 21%. En Atención Primaria son los Médicos con el 51,6% seguido de Enfermería con el 18,9% y el Personal de Administración con el 15,6%
- En Atención Especializada y Atención Primaria las formas de agresión más frecuentes son los gritos, las amenazas verbales e insultos. Las agresiones físicas han aumentado en un 8,69% respecto al año anterior.
- Dentro del centro de trabajo, el lugar donde más frecuentemente se han producido las agresiones ha sido en Atención Primaria en las consultas y, en Atención Especializada en Planta de Hospitalización.
- Entre las causas o pretensiones de la agresión registradas por el personal agredido, las más frecuentes han sido “no aceptar las normas del centro” seguida por “exigir pruebas complementarias o medicación”.
- Analizando las agresiones con el nº de trabajadores por áreas en Atención Especializada, se comprueba que la probabilidad de agresión es mayor en Área del Mar Menor y Murcia Este. La probabilidad de sufrir una agresión en el conjunto de trabajadores de Atención Especializada del SMS en la CARM es del 0,61%. En Atención Primaria, es el Área de Mar Menor, Cartagena y Noroeste donde se comprueba que la probabilidad de agresión es mayor. La probabilidad de sufrir una agresión en el conjunto de trabajadores de Atención Primaria del SMS en la CARM es del 3,45%.
- Analizando las agresiones con el nº de tarjetas sanitarias por Áreas, son las de Mar Menor, Noroeste, Murcia Oeste y Murcia Este, las que más probabilidad tienen sufrir agresiones.

Región de Murcia
Consejería de Sanidad.

- Analizando las sugerencias de medidas preventivas propuestas por los afectados, destacan por su recurrencia la petición de medidas de seguridad y vigilancia, y medidas judiciales sancionadoras.
- Los meses más problemáticos en 2016 respecto al nº de agresiones fueron Abril (28), Junio (25) y Julio (25). Y respecto al nº de profesionales agredidos fue Abril (38), Julio (35) y Junio (28).

Nº DE AGRESIONES EN 2016



Nº DE PROFESIONALES AGREDIDOS EN 2016

